

REPUBLIQUE ALGERIENNE DEMOCRATIQUE ET POPULAIRE  
MINISTÈRE DE L'ENSEIGNEMENT SUPÉRIEUR ET DE LA RECHERCHE SCIENTIFIQUE  
UNIVERSITÉ ABDERRAHMANE MIRA - BEJAÏA  
FACULTÉ DES SCIENCES ECONOMIQUES, COMMERCIALES ET DES SCIENCES DE GESTION



جامعة بجاية  
Tasdawit n Bgayet  
Université de Béjaïa

# GUIDE DE L'ÉTUDIANT

2022/2023

Tél/Fax : 034 81 68 26 / 034 81 68 27

Email : [secretariat.doyen@segc.univ-bejaia.dz](mailto:secretariat.doyen@segc.univ-bejaia.dz)

Adresse : Campus Aboudaou Route tichy RN°9-Béjaïa

Site : [univ-bejaia.dz/Fac\\_sciences\\_conomiques\\_Commerciales\\_Sciences\\_Gestion](http://univ-bejaia.dz/Fac_sciences_conomiques_Commerciales_Sciences_Gestion)

## *Mot du Doyen de la faculté*

*Nous tenons, très volontiers, à vous exprimer nos félicitations pour votre succès au baccalauréat et nous vous souhaitons la bienvenue à la faculté des sciences économiques, commerciales et des sciences de gestion. Notre faculté vous accueillera et vous garantira un accompagnement de qualité dans la réalisation de vos projets académiques et professionnels. Elle est dotée de toutes les ressources ; une équipe pédagogique professionnelle, des moyens matériels et un équipement de qualité avec une palette d'offres de formation riche et diversifiée, pour répondre efficacement à vos attentes. Notre faculté est habilitée à vous proposer des formations en sciences économiques, sciences de gestion, sciences financières et comptabilité et des sciences commerciales. Elle dispense des enseignements académiques le long du cursus universitaire allant de la Licence au Doctorat ainsi que des formations de haute qualification en partenariat avec le monde socio-économique. Nous vous remercions d'avoir fait le bon choix de nous confier vos ambitions.*

*Le Doyen de la Faculté  
Prof. OUKACI Kamal*

# **I-Présentation de la faculté des Sciences Economiques, Commerciales et des Sciences de Gestion**

## **I.1-Historique**

La faculté des Sciences Economiques, Commerciales et des Sciences de Gestion a été créée le 05/12/2010 par le décret exécutif n° 10-309 modifiant et complétant le décret exécutif n° 98-218 de la 07/07/1998 portant création de l'Université de Bejaia.

Se situant dans le prolongement de l'ex-faculté des Sciences Economiques, des Sciences de Gestion et des Sciences Commerciales, créée le 11/09/2007, elle est issue de la restructuration de la faculté de Droit et des Sciences Economiques créée en décembre 1998.

## **I.2-Organisation et composants :**

Les structures administratives et pédagogiques de la faculté sont organisées comme suit :

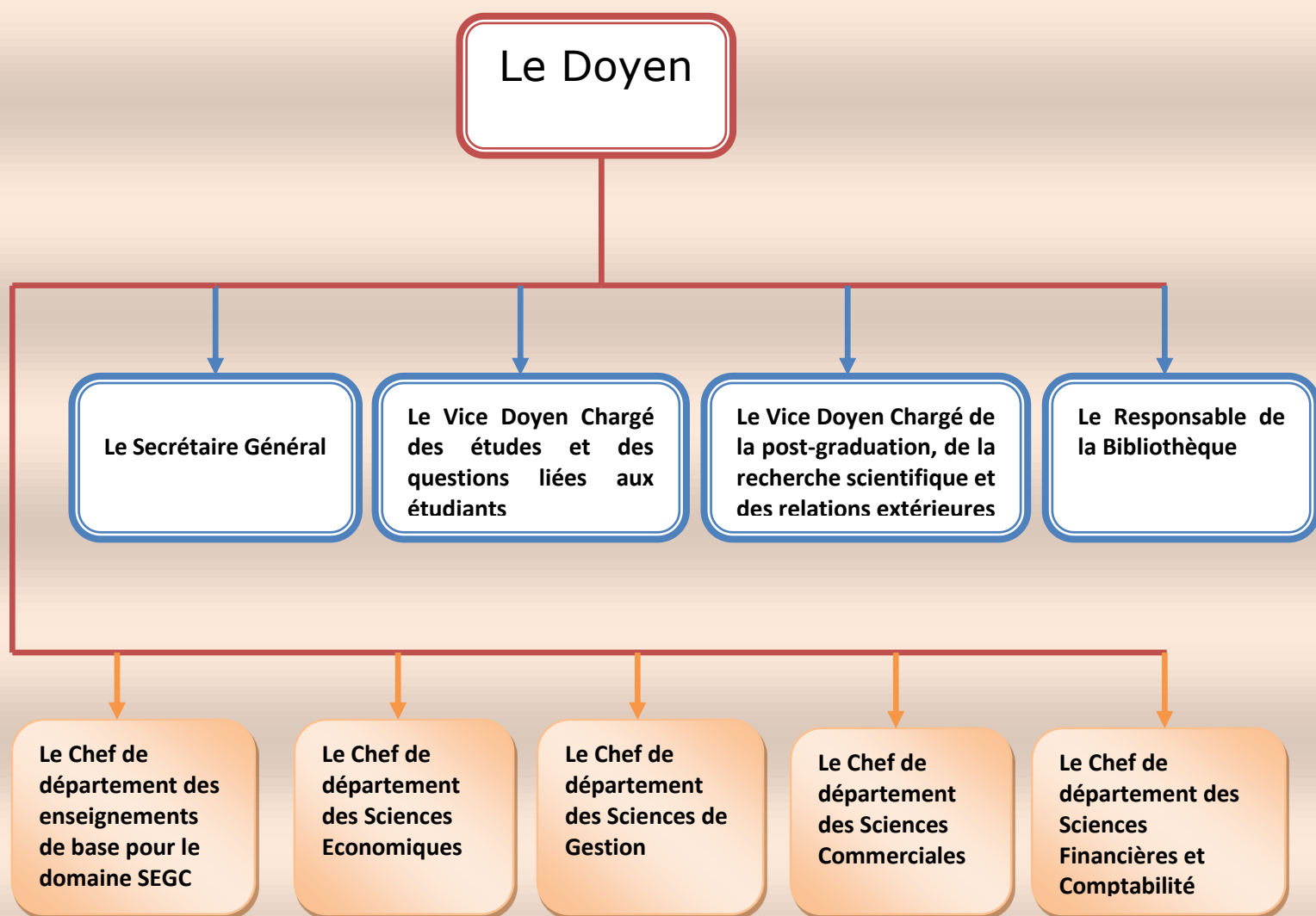
- Le Doyen de la faculté ;
- Le Vice Décanat chargé des études et des questions liées aux étudiants ;
- Le Vice Décanat chargé de la post-graduation, de la recherche scientifique, et des relations extérieures ;
- Le Secrétariat général ;
- La bibliothèque.
- Les départements ;

L'organisation pédagogique du système LMD est scindée en domaine, filières et spécialités qui sont assurés par

- Le Responsable du domaine ;
- Les Responsables de filières ;
- Les Responsables de Spécialités.



### I.3-L'organigramme de la faculté



### I.4- La Faculté en chiffres

Etudiants	Personnels Enseignants permanents	Personnels administratifs
<b>7197</b>	<b>244</b>	<b>67</b>

## **II-Les différentes formations au niveau des départements**

### **II.1-formations de graduation**

#### **1- Département des enseignements de base pour le domaine SEGC**

- 1ère année Sciences Economique, de Gestion et Commerciales

#### **2- Département des Sciences de Gestion**

##### **2.1-Filière des Sciences de Gestion**

###### **Formations de Licence :**

- Management « **Académique** ».
- Entrepreneuriat« **Académique** ».
- Gestion des Ressources Humaines« **Académique** ».

###### **Formations en Master :**

- Entrepreneuriat « **Académique** ».
- Management des Ressources Humaines (**MRH**) « **Académique** ».
- Management « **Académique** ».
- Management
- Management des Etablissements Hôtelières (**MEH**) « **Professionnel** »
- Management des Etablissements de Santé (**MES**) « **Professionnel** »

#### **3-Département des Sciences Economiques**

##### **3.1-Filière des Sciences Economiques**

###### **Formations de Licence**

- Economie Monétaire et Bancaire (**EMB**) « **Académique** ».
- Economie Quantitative(**EQ**) « **Académique** ».
- 

###### **Formations en Master**

- Economie Monétaire et Bancaire (**EMB**) « **Académique** ».
- Economie Quantitative(**EQ**) « **Académique** ».
- Economie Industrielle (**EI**) « **Académique** ».

#### **4-Département des Sciences Commerciales**

##### **4.1-Filière des Sciences Commerciales**

###### **Formations de Licence**

- Marketing « **Académique** ».
- Commerce International et Logistique (CIL) « **Académique** ».

###### **Formations en Master**

- Marketing des Services (**MS**) « **Académique** ».
- Marketing Industriel (**MI**) « **Académique** ».
- Finance et Commerce International (**FCI**) « **Académique** ».
- Commerce International et Logistique (**CIL**) « **Académique** ».
- Logistique et Distribution (**LD**) « **Professionnel** »

## 5- Département des Sciences Financières et Comptabilité :

### 5.1--Filière des Sciences Financières et comptabilité

#### Formations de Licence

- Comptabilité, Finance « **Académique** ».

#### Formations en Master :

- Comptabilité et Audit« **Académique** ».
- Comptabilité, Contrôle, Audit « **Académique**».
- Finance d'Entreprise « **Académique** ».

### II.2-Formations de Post-graduation

La faculté assure trois formations doctorales (LMD) :



### **III-Les laboratoires de recherches de la faculté**

#### **III.1- Laboratoire de Recherche en Management et Techniques Quantitatives (RMTQ)**

Le laboratoire de recherche en management et techniques quantitatives crée en 2015 est constitué de 06 équipes de recherches et d'une trentaine d'enseignants chercheurs et d'une soixantaine de doctorants. Les chefs d'équipes du laboratoire RMTQ ont une longue expérience dans la conduite des projets CNEPRU et ont participé à plusieurs projets : Tassili, PNR, AUF, FSP.

Les équipes de recherches sont :

1. Marketing et veille.
2. Techniques quantitatives appliquées de gestion
3. L'Entrepreneuriat et création des entreprises
4. Management, innovation et territoire
5. Management, normalisation et certification
6. Management environnemental et développement durable.

Le laboratoire a pour mission d'accompagner l'effort de développement économique au niveau local et national, par la coopération, avec les différents acteurs et partenaires socio-économiques et par la prise en charge de leurs problématiques dans le cadre des projets de recherche ainsi que par la contribution à la formation des cadres de qualités qui seront appelés à prendre leurs fonctions de managers dans les entreprises.

Il est également un espace dédié à la recherche académique et à l'encadrement des jeunes doctorants.

#### **III.2-Laboratoire d'Economie et Développement (LED)**

Le laboratoire d'Économie et Développement est une entité de recherche de l'université Abderrahmane Mira de Bejaia, créée par arrêté ministériel n°88 du 25 Juillet 2000 dans le cadre du décret exécutif n°99-244 du 31 Octobre 1999. Il a pour missions :

La réalisation et l'expertise de projets de recherche nationaux et internationaux dans le domaine de l'économie ;

- La contribution à la formation par et pour la recherche (accueil et encadrement de doctorants, d'étudiants en 2ème année Master, etc.) ;
- La diffusion et la valorisation des résultats de la recherche par l'organisation de colloques, séminaires, publications scientifiques, etc. ;
- La participation active au développement de la recherche scientifique dans le domaine de l'économie ;
- La contribution à l'acquisition, à la maîtrise et au développement de nouvelles connaissances technologiques dans le domaine d'économie ;
- Le développement de collaborations de recherche nationales et internationales ;
- La contribution à la mise en place de réseaux thématiques de recherche.

Il est rattaché à la Faculté des sciences économiques et commerciales et des sciences de gestion depuis le début de l'année 2021.

Ses équipes de recherches sont :

1. Territoire, PME et Développement
2. Région et Développement
3. Analyse économique

4. Ouverture de l'économie algérienne, opportunités, enjeux et défis
5. PME, secteur informel et marché du travail en Algérie
6. Economie industrielle et ressources naturelles
7. Macroéconomie monétaire et financières, comportements et régulation
8. Le nouveau rôle de l'état, régulation et monde de gouvernance
9. Crise, réformes et tertiarisation
10. Economie spatiale, régionale et urbaine.

#### **IV-Revue scientifique de la faculté**

***La Revue d'Économie & de Gestion*** est une revue scientifique spécialisée, publiée par la faculté des sciences économiques, commerciales et des sciences de gestion de l'Université de Bejaia.

Elle paraît une fois par an et a pour ambition d'adopter une démarche pluridisciplinaire pour aborder les questions relatives à l'économie et à la gestion. Elle est donc un espace d'échange et de réflexion scientifique sur les thématiques économiques et de gestion.

La Revue d'Économie & de Gestion s'attache à publier des articles originaux, rédigés en français ou en anglais, qui contribuent à enrichir la réflexion sur les problèmes et les enjeux économiques et de gestion qui se posent aux sociétés contemporaines et particulièrement aux pays en développement.

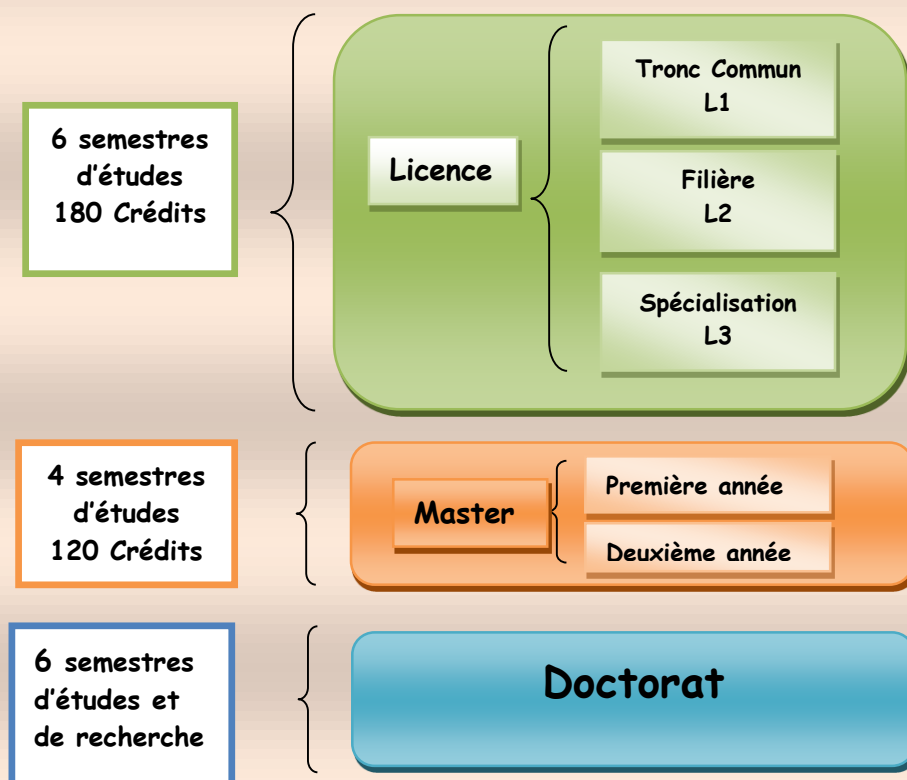
Les comités de lecture et de rédaction garantissent l'indépendance et la rigueur scientifique de la revue, grâce à une évaluation anonyme des articles par au moins deux évaluateurs spécialisés et ayant un éminent degré d'expertise.



## V-Le système LMD

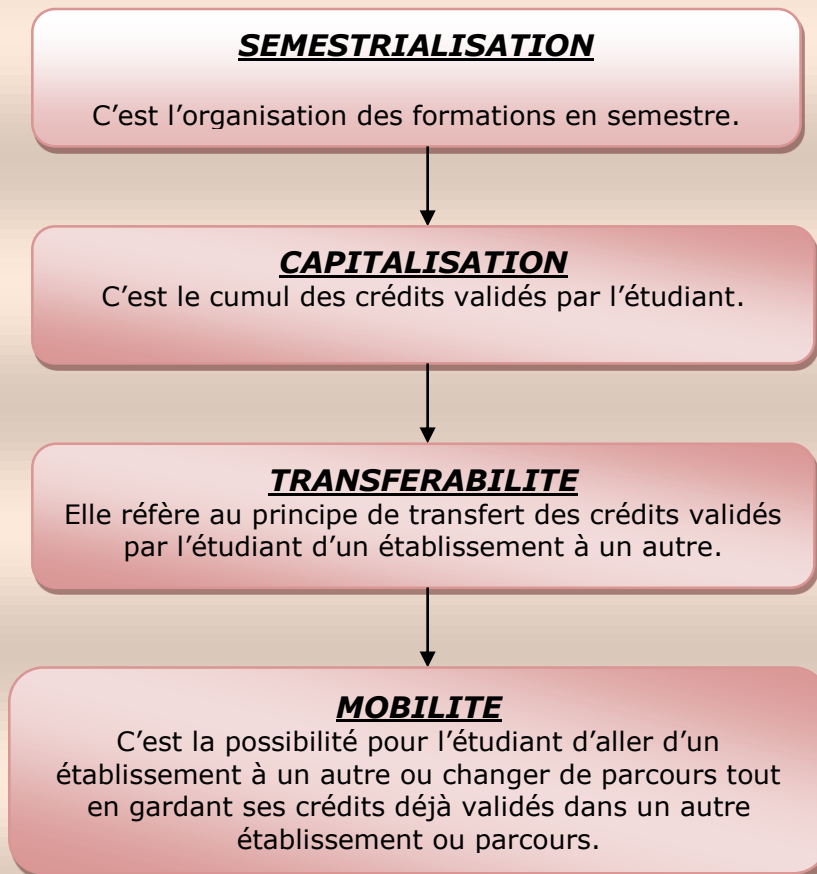
Le système L M D est organisé en trois cycles de formations :

- Un cycle organisé en 6 semestres conduisant au diplôme de **Licence** ;
- Un deuxième cycle organisé en 4 semestres conduisant au diplôme de **Master** ;
- Un troisième cycle de trois ans conduisant au diplôme de **Doctorat**.



**-Architecture du système LMD-**

## V.1-Les axes fondamentaux du système LMD



## V.2-Les principes de base de l'enseignement du LMD

### 1-Le domaine :

Est un ensemble cohérent de filières et de spécialités qui traduisent les champs de compétence de l'établissement d'enseignement supérieur (Article 2 de l'arrêté 712 du 03/11/2011). L'intitulé du domaine de la faculté SECG est : Sciences Economiques, de Gestion et Commerciale (SEGC).

### 2-La filière :

Est une subdivision d'un domaine de formation. Elle détermine, à l'intérieur d'un domaine, la spécificité de l'enseignement (Article 3 de l'arrêté n°712 du 03 novembre 2011).

La faculté SECG est constituée de quatre filières :

- Filière des Sciences Economiques ;
- Filière des Sciences de Gestion ;
- Filière des Sciences Financières et Comptabilité ;
- Filière des Sciences Commerciales.

### 3- La spécialité :

Est une subdivision d'une filière. Elle précise le parcours de formation et les compétences à acquérir par l'étudiant (Article 4 de l'arrêté n°712 du 03 novembre 2011).

#### **4-Le semestre :**

Les enseignements sont organisés en semestres. Un semestre compte 14 à 16 semaines d'enseignement (sans compter le temps consacré aux examens finaux). Un semestre est consacré par 30 crédits en tenant compte du volume de travail correspondant à chaque crédit : les 30 crédits correspondent à un volume de travail évalué entre 600 et 750 heures de travail.

#### **5-Les unités d'enseignements (UE) :**

Les études LMD sont organisées en UE (Unité d'Enseignement). Une UE peut être une matière ou un ensemble de matières choisies pour leur cohérence dans cet ensemble. Il y a plusieurs catégories d'UE :

**5.1-Les UE fondamentales :** correspondent aux enseignements de base ;

**5.2-Les UE méthodologiques :** Travaux Pratiques, informatique ;

**5.3-Les UE de découverte :** enseignements sur d'autres disciplines utiles en cas d'orientation ou de réorientation.

**5.4-Les UE transversales :** langues étrangères, communication, culture générale.

#### **6-La notion de crédit :**

Les matières sont mesurées en crédits. Un crédit correspond à la charge de travail (cours, stages, mémoire, travail personnel) requise pour que l'étudiant atteigne les objectifs de l'UE ou de la matière.

Un crédit c'est l'équivalent de 20 à 25 heures d'enseignement.

Le semestre vaut 30 crédits, la licence organisée en 6 semestres vaut donc 180 crédits, le master organisé en 4 semestres valant 120 crédits.

#### **7-Le diplôme académique :**

C'est une option attachée à une Licence ou à un Master. Un enseignement académique est basé sur les concepts théoriques préparant à la recherche.

#### **8-Le diplôme professionnel :**

Un tel diplôme prépare à l'intégration dans le milieu professionnel à l'issue d'une Licence ou d'un Master. Généralement, un tel diplôme est parrainé par une ou plusieurs entreprises du secteur utilisateur.

### **V.3-Le tutorat à l'Université**

Le tutorat est une mission de suivi et d'accompagnement de l'étudiant visant à faciliter son intégration dans la vie universitaire et à son accès aux informations. Il est destiné aux étudiants de 1<sup>ère</sup> année du premier cycle.

L'étudiant peut être conseillé par son tuteur sur le déroulement des enseignements (Cours, Travaux dirigés et Travaux Pratiques) et sur les démarches qu'il doit entreprendre auprès des différentes structures de l'université : la Bibliothèque, le Rectorat, les Facultés, les Locaux de la Vie estudiantine etc....

### **V.4-Absence aux travaux dirigés, travaux pratiques et aux examens**

#### **1-Absence aux travaux dirigés et travaux pratiques**

Trois absences non justifiées ou cinq absences même justifiées aux séances de travaux dirigés d'une matière entraînent l'exclusion de la matière au titre du semestre en cours. (Article 25 de l'arrêté n°711 du 03 novembre 2011).

#### **2-Absence aux examens**

L'absence justifiée à un examen final ouvre droit à un examen de remplacement de l'épreuve concernée. L'absence non justifiée à un examen final est sanctionnée par la note zéro à l'épreuve concernée. Dans ce cas, l'étudiant ne peut bénéficier de l'examen de remplacement de l'épreuve concernée. (Article 29 de l'arrêté n°711 du 03 novembre 2011).

## V.5-Règlementation régissant le déroulement des examens

1. Chaque étudiant est en possession d'une carte d'étudiant valable qui doit être vérifiée pendant chaque épreuve. Lors des épreuves écrites, l'étudiant place sa carte d'étudiant et sa calculatrice éventuelle devant lui durant toute l'épreuve.
2. L'étudiant est tenu de respecter les surveillants et d'accepter toutes les consignes (changement de place, ...etc.) permettant le bon déroulement des examens.
3. Les calculatrices programmables sont formellement interdites.
4. L'utilisation de téléphones portables dans le lieu d'examen, même comme calculatrices, est formellement interdite. Il est recommandé de les éteindre pendant chaque épreuve.
5. L'accès au lieu d'examen sera interdit à tout candidat qui se présentera **20 minutes** après le début de l'épreuve et ce quel que soit le motif du retard. Aucun temps supplémentaire de composition ne sera accordé au candidat retardataire.
6. Lors des épreuves, aucun étudiant ne pourra être autorisé à sortir, temporairement ou définitivement, avant la fin du tiers du temps consacré à l'examen (**30 minutes**) même s'il rend une copie blanche.
7. La sortie du lieu d'examen pendant l'épreuve n'est pas autorisée. Toutefois, en cas d'extrême urgence, une sortie peut être exceptionnellement autorisée par le responsable du lieu d'examen. L'étudiant doit être accompagné par un surveillant.  
  
Si un étudiant demande de quitter la salle avant la fin du temps alloué à l'épreuve, il sera tenu de rendre définitivement sa copie.
8. Toute absence doit être justifiée dans un délai n'excédant pas **72 heures** (à compter de la date de l'examen).
9. **Fraude** : Tout acte ou tout comportement qui donne à un étudiant un avantage lors d'une épreuve constitue une fraude (usage de documents non autorisés, communication avec toute autre personne, ...etc.).

Selon la gravité de la tricherie constatée, la fraude sera traitée sur deux aspects : académique (note de l'épreuve,...) et disciplinaire (poursuites disciplinaires et sanctions).

## V.6-Règles et niveaux d'application de la compensation

### ✓ **En Licence**

La compensation s'applique :

Dans chaque UE, entre les matières qui la composent, dotées de leurs coefficients respectifs ;  
Dans le Semestre, entre les UE qui le composent dotées de leurs coefficients respectifs ;  
Dans l'année, entre les UE qui la composent, dotées de leurs coefficients respectifs.

### ✓ **En Master**

La compensation s'applique :

Dans chaque UE, entre les matières qui la composent, dotées de leurs coefficients respectifs ;  
Dans le Semestre, entre les UE qui le composent, dotées de leurs coefficients respectifs.

**NB : La règle de la compensation annuelle n'est pas appliquée pour les études du niveau Master.**

## V.7-De l'acquisition du diplôme

- ✓ Le diplôme de Licence est acquis pour tout étudiant qui capitalise les 180 crédits prévus dans un parcours déterminé.
- ✓ Le diplôme de Master est acquis pour tout étudiant qui capitalise les 120 crédits prévus dans un parcours déterminé.

## V.8-Durées maximales d'obtention des diplômes

- ✓ 05 années, au plus, pour obtenir une **Licence**, soit deux redoublements (L'article 34 de l'arrêté 712 du 03/11/2011).
- ✓ 03 années, au plus, pour obtenir un **Master**, soit un redoublement (L'article 34 de l'arrêté 712 du 03/11/2011).

## V.9-Le système d'évaluation

Les enseignements dans un parcours de formation sont organisés en semestres d'études comprenant des unités d'enseignement (**Article 15 de l'arrêté 712 du 03/11/2011**).

- ✓ **L'unité** d'enseignement est acquise pour toute étudiant ayant acquis toutes les matières qui la composent ou par compensation entre ces matières : si la moyenne de l'ensemble des notes obtenues dans les matières qui la constituent, pondérées de leurs coefficients est égale ou supérieure à 10/20 (article 24 de l'arrêté 712 du 03/11/2011).
- ✓ **Le semestre** est acquis pour tout étudiant ayant obtenu l'ensemble des unités d'enseignement qui la compose ou par compensation entre les différentes unités qui la composent : si la moyenne générale du semestre est calculée sur la base des moyennes obtenues aux unités d'enseignement pondérées de leurs coefficients respectifs. Le semestre est alors acquis si cette moyenne est égale ou supérieure à 10/20. Le semestre acquis comporte l'acquisition des 30 crédits qui lui sont affectés (article 25 de l'arrêté 712 du 03/11/2011).

## V.10-Progression dans les études du LMD

### 1-Licence

- ✓ **Passage de la 1<sup>ère</sup> à la 2<sup>ème</sup> année :**

**Cas1** : L'étudiant a capitalisé les 60 crédits.

**1**-L'étudiant est admis en 2<sup>ème</sup> année s'il a validé les deux semestres de la 1<sup>ère</sup> année du cycle de formation.

**2**-L'étudiant est admis en 2<sup>ème</sup> année s'il a validé l'année par compensation entre les UE de la 1<sup>ère</sup> année. (*Article 31 de l'arrêté 712 du 03 novembre 2011*).

**Cas2** : L'étudiant a capitalisé au moins 30 crédits.

**1**-La progression de la première à la deuxième année Licence avec dettes (session rattrapage) est accordée à l'étudiant s'il totalise au moins 30 crédits dans l'année et un minimum de 10 crédits dans chacun des deux semestres.

**2**-Par compensation entre les UE de la 1<sup>ère</sup> année. (*Article 31 de l'arrêté 712 du 03 novembre 2011*).

- ✓ **Passage de la 2<sup>ème</sup> à la 3<sup>ème</sup> année**

L'étudiant est admis en 3<sup>ème</sup> année s'il a obtenu les quatre premiers semestres de formation avec ou sans compensation (**Passage en admission**).

Cependant, le passage de la 2<sup>ème</sup> à la 3<sup>ème</sup> année est autorisé pour tout étudiant ayant validé au minimum 90 crédits répartis sur les 4 semestres et acquis les unités d'enseignement fondamentales requises à la Poursuite des études en spécialité (**Passage en progression : Admis avec dette**). (*Article 32 de l'arrêté 712 du 03 novembre 2011*).



## 2-Master :

### ✓ Passage du M1 au M2 :

Le passage de la 1<sup>ère</sup> année à la 2<sup>ème</sup> année master est de droit si l'étudiant a acquis les deux premiers semestres du cursus de formation.

Cependant le passage est autorisé pour tout étudiant ayant validé au minimum 45 crédits et acquis les unités d'enseignement requises à la poursuite des études en spécialité. (*Article 35 de l'arrêté 712 du 03 novembre 2011*).

## V.11-Le calcul des moyennes

**1-La moyenne d'une matière** est calculée sur la base des notes obtenues aux **contrôles continus** (note de TD, note de TP, note de l'assiduité....etc.) et celle de **l'examen final**.

**Moyenne module = Examen \* 2 + TD / 3.**

**2-La moyenne d'une unité** est calculée sur la base des moyennes obtenues dans les différentes **matières** qui la composent, pondérées de leurs **coefficients** respectifs.

**Moyenne unité = Module1 \* Coefficient1 + Module2 \* Coefficient2 + ... / (Somme des coefficients des modules).**

**3-La moyenne d'un semestre** est calculée sur la base des moyennes obtenues aux **unités d'enseignement** composant le semestre, pondérées de leurs **coefficients respectifs**.

**Moyenne semestre = Unité1 \* Coefficient1 + Unité2 \* Coefficient2 + ... / (Somme des coefficients des unités).**

**4- La moyenne annuelle pour le cycle de licence** est calculée sur la base des moyennes de toutes les unités des deux semestres, pondérées de leurs coefficients.

**Moyenne annuelle = [Unité1 \* Coefficient1 + Unité2 \* Coefficient2 + (du s1)...] + [Unité1 \* Coefficient1 + Unité2 \* Coefficient2 + (du s2)...] / (Somme des coefficients des deux semestres).**

## V.12-Comment se fait l'orientation ?

L'orientation vers la filière ou la spécialité est établie après classement dans la promotion suivant :

- Les vœux de l'étudiant ;
- Ses résultats (moyenne et session) ;
- Les places pédagogiques disponibles.

## V.13- Les réinscriptions

A la rentrée universitaire, l'étudiant doit se munir des pièces suivantes pour qu'il puisse se réinscrire :

- 03 photos d'identité (Etudiant qui n'a pas de carte magnétique) ;
- Quitus de la bibliothèque ;
- Quittance de paiement des droits d'inscription ;
- Ancienne carte d'étudiant (ou une déclaration de perte en cas de perte de celle-ci).

## **V-14-La Carte d'étudiant et le Certificat de scolarité**

Lors de l'inscription il est délivré une carte d'étudiant et un certificat de scolarité. La carte d'étudiant est mise à jour chaque année et peut être réclamée à tout moment au sein de l'institution. Elle est exigée lors des examens.

Elle donne accès aux locaux de l'institution et doit être présentée aux agents et autres autorités universitaires à chaque fois que la demande en est faite. Tout refus expose l'étudiant à une procédure disciplinaire. En cas de perte, une déclaration de perte (ou une déclaration sur l'honneur), est nécessaire pour l'obtention d'un duplicata qui est non renouvelable. Tout prêt, échange, falsification ou tentative de falsification est passible de sanctions disciplinaires.

## **V.15-Le congé académique**

- ✓ La demande motivée du congé académique doit être déposée auprès des services de la pédagogie de la structure de rattachement, sauf pour des cas de force majeure, avant les premiers examens **(Article 8 de l'arrêté n°711 du 03 novembre 2011)**.
- ✓ Le congé académique ne peut être accordé qu'une seule fois au cours du cursus universitaire. **(Article 9 de l'arrêté n°711 du 03 novembre 2011)**.

## **V.16- Abandons des études**

Un étudiant est considéré en abandon d'études lorsqu'il est inscrit et ne se présente à aucun enseignement (TD, TP, Stages cliniques) de l'ensemble des modules de l'année d'étude. En cas d'abandon justifié, une seule autorisation de réintégration est accordée et ceci après étude du dossier et selon les places pédagogiques disponibles.

## **V.17- le transfert**

Les transferts sont possibles, ils sont soumis à une réglementation et sous réserve d'une place pédagogique disponible.

Les demandes de transfert d'une même filière vers une autre université nécessitent impérativement un avis favorable préalable de l'établissement d'accueil.

## **V.18-Déroulement des études**

Les enseignements sont théoriques et pratiques. Ils consistent en des :

- Cours magistraux,
- Travaux dirigés,
- Travaux pratiques,
- Enseignement par simulation.

## **VI- Les stages en entreprise :**

Deux types de stages sont assurés pour nos étudiants :

**a-Stage d'imprégnation** : 01 à 03 semaines en L2.

**b- Stage Fin de Cycle** : 03 à 04 semaines en L3.

### **VI.1-Modalités pratiques du stage**

Les stages sont soumis à une réglementation. Ils sont régis par le décret exécutif n° 13-306 du 31 Août 2013 portant organisation de stages pratiques en milieu professionnel à l'intention des étudiants. Des conditions pédagogiques et à un accompagnement administratif sont assurés tout le long de l'année pour l'accomplissement d'un stage « mise en stage » de nos étudiants.

***Chaque stage fait l'objet de la signature d'une convention entre notre faculté et l'établissement ou de l'entreprise d'accueil.***

### **VI.2-Etapes à suivre pour la mise en œuvre d'un stage**

#### **1-FICHE DE CHOIX DE THEME**

A récupérer auprès du département et la faire signer, conjointement par l'enseignant encadreur et le chef de département, laquelle fiche sera déposée par la suite au service des stages.

#### **2-LETTRE DE MISE EN STAGE**

Le service des stages, établit une lettre d'envoi en stage qui sera remise à l'étudiant pour dépôt au niveau de l'organisme d'accueil. Après l'avis de l'organisme d'accueil (favorable ou défavorable) la lettre doit être restituée au service des stages.

#### **3- LA CONVENTION DE STAGE**

Dans le cas d'un avis favorable, le service des stages établit une convention en 2 exemplaires cosignée (par l'organisme d'accueil et la faculté).

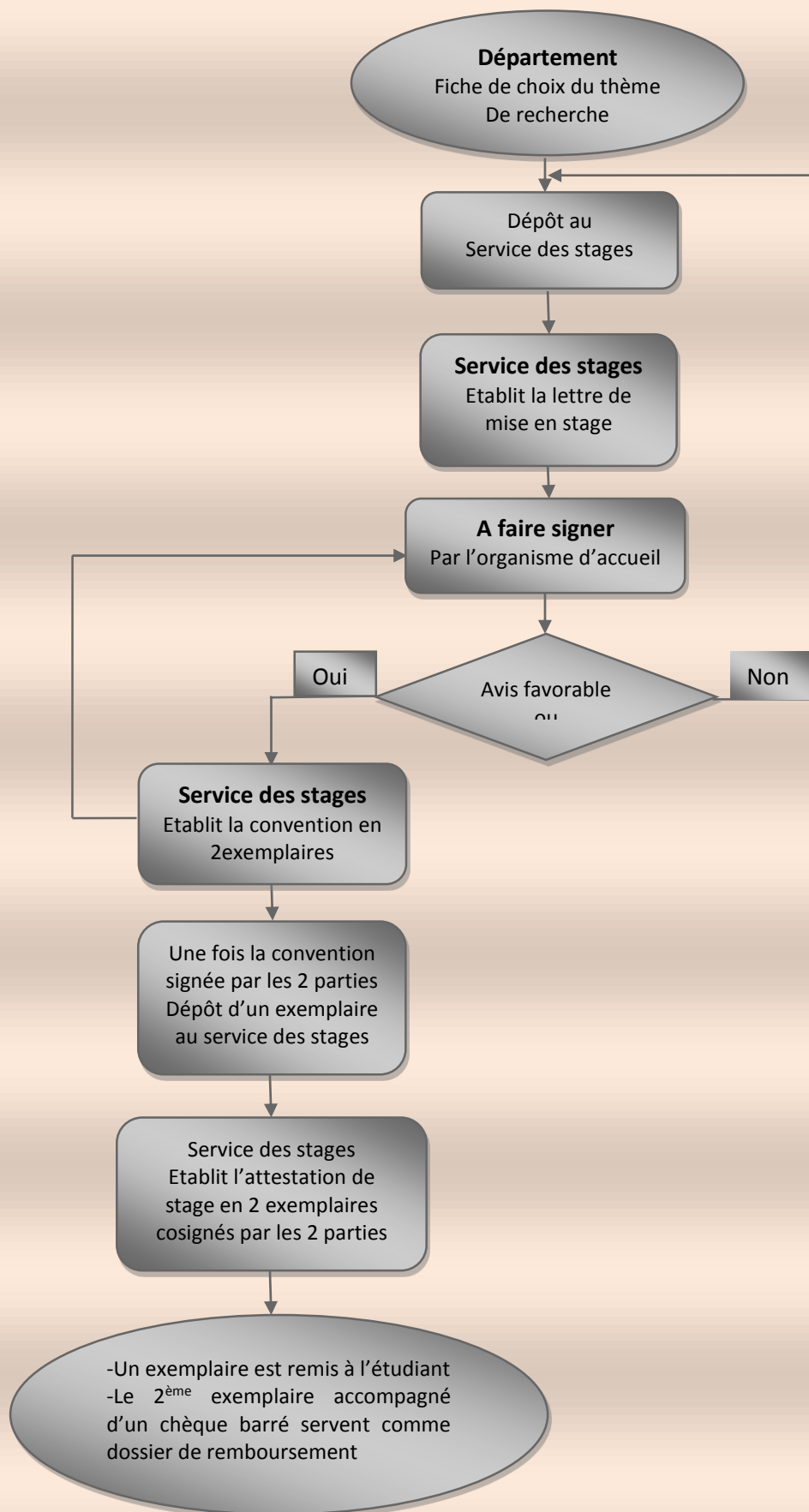
#### **5-ATTESTATION DE STAGE**

Après signature de la convention par les deux parties et son dépôt au niveau de service des stages, celui-ci prépare les attestations de stage en 2 exemplaires qui seront signées conjointement par les deux parties dont un exemplaire sera remis à l'étudiant.

#### **6-DOSSIER DE REMBOURSEMENT DES FRAIS DE STAGE**

A la fin de chaque stage, l'étudiant est invité à déposer un exemplaire de son Attestation de stage et un chèque barré.

### VI.3-Organigramme expliquant les étapes à suivre pour la mise en œuvre d'un stage



## **VII-Cellule d'accompagnement, de sensibilisation, d'appui et de médiation (CASAM)**

### **Étudier à l'UAMB Avec besoin spécifique**

L'UAMB est consciente des difficultés que les étudiants avec besoins spécifiques peuvent rencontrer durant leur cursus universitaire. En conséquence, elle a mis en place une Cellule d'accompagnement, de sensibilisation, d'appui et de médiation « CASAM ».

La cellule d'accompagnement, de sensibilisation, d'appui et de médiation : CASAM, s'est constituée le 08/03/2012 pour accompagner les étudiants des groupes cibles suivants :

- Etudiants avec handicap,
- Etudiants provenant d'origine géographique lointaine (étudiants d'origine rurale ou étudiants étrangers)
- Etudiants souffrant de précarité économique (étudiants pauvres aux conditions sociales et familiales insuffisantes).

Cette cellule a mis en place un centre de soutien aux étudiants et une cellule d'écoute psychologique qui sont animés et coordonnés par un réseau d'enseignants et d'administratifs. Ils œuvrent à soutenir l'étudiant durant son cheminement universitaire, à favoriser son autonomie, en lui offrant des prestations lui permettant de pallier les limitations causées par sa déficience, d'organiser ses études et optimiser ses chances de réussite.

### **Le Centre d'Accueil des Etudiants**

Ses Missions sont :

- L'accueil et information des groupes cibles.
- L'aide dans les démarches administratives et pédagogiques.
- L'aide dans l'élaboration de projets universitaires et professionnels.
- La mise en place d'un suivi pédagogique individualisé.
- La Réponse aux besoins spécifiques de chacun, en apportant autant que possible, les aides humaines et matérielles appropriées.
- La mise en place des aménagements spécifiques, pour les cours et les examens (secrétariat d'examen, temps majoré, supports pédagogiques adaptés,...).
- L'organisation d'ateliers et de rencontres sur l'insertion professionnelle.

### **Le Centre d'Ecoute Psychologique**

Ses Missions sont :

- Le soutien et l'accompagnement psychologique des étudiants.
- La formulation des besoins des étudiants.

### **QUI CONTACTER ET COMMENT ?**

A la CASAM, plusieurs animateurs sont chargés des questions d'accompagnements des étudiants aux besoins spécifiques. Adressez-vous au centre de soutien pour des réponses à vos questionnements et l'information sur les aménagements possibles. Une cellule d'écoute psychologique est aussi disponible pour vous accompagner et vous écouter lors de vos difficultés psychologiques et pédagogiques.

- ✚ La Cellule d'accompagnement, de sensibilisation, d'appui et de médiation (CASAM-Bejaia)/Université Abderrahmane Mira de Bejaia/campus Aboudaou Route de Tichy RN9 - Béjaia
- ✚ Siege : bloc des départements de la faculté des lettres et des langues, Rez-de-chaussée
- ✚ Horaires d'ouverture : Du Dimanche au jeudi : De 9h à 12h et de 13h à 15h sans rendez-vous
- ✚ Tel : 034 81 68 30
- ✚ Page Facebook : [CASAM Université de Bejaia](#)
- ✚ Lien site web Université de Bejaia : <http://www.univ-bejaia.dz>. Services communs : Cellule d'accompagnement, de sensibilisation, d'appui et de médiation (CASAM-Bejaia)



## VIII-Communication et information

### VIII.1-L'espace numérique du travail :

Votre espace numérique du travail est : **Elearning.univ-bejaia.dz.**

Cet espace contient les différentes informations à savoir l'affichage des emplois du temps, des plannings des examens des résultats obtenus pendant les semestres....etc

Pour accéder à cet espace l'étudiant doit activer son compte comme le montre l'image ci-dessous :

The screenshot shows the login interface of the Elearning platform. On the left is a sidebar with 'Connexion' and 'Navigation' sections. The main area has a 'Se connecter' button and two input fields. Red circles and arrows highlight the login fields with the following text:

- Introduire votre matricule comme Nom de l'utilisateur
- Mot de passe c'est le code secret (الرقم السري) qui se trouve sur le relevé de notes du bac

Below the login fields are three small images labeled 'Cours', 'Affichage', and 'Collaboration'.

Une fois connecté, veuillez modifier votre mot de passe sur la page qui s'affiche, comme suit :

The screenshot shows the 'Changer le mot de passe' (Change password) page. At the top, a message states: 'Vous devez changer votre mot de passe pour continuer.' Below this is a form with the following fields and annotations:

- 'Nom d'utilisateur' field.
- 'Mot de passe actuel\*' field with annotation: 'Saisissez votre mot de passe actuel'.
- 'Nouveau mot de passe\*' field with annotation: 'Saisissez deux fois un nouveau mot de passe'.
- 'Nouveau mot de passe (à nouveau)\*' field with annotation: 'Saisissez deux fois un nouveau mot de passe'.
- A note: 'Ce formulaire comprend des champs requis, marqués \*.'
- An 'Enregistrer' (Save) button with annotation: 'Noubliez pas d'enregistrer'.
- A 'Retour' (Back) button at the bottom left.

La prochaine fois, vous vous connecterez à la plate-forme avec le nouveau mot de passe, (Le mot de passe doit contenir au moins une lettre majuscule et des lettres minuscules, un chiffre et un caractère exemple : / \* ...etc).

## VIII.2-Vos comptes informatiques à l'université de Bejaia :

### 1-Les comptes mail Google pour étudiant

L'université de Bejaia met à la disposition de ses étudiants une adresse mail institutionnelle. L'objectif de cette dernière est le contact entre les étudiants et les professionnels de l'université (entre vous, étudiants, et avec vos enseignants ou l'administration), cette dernière servira à vous inviter à des cours en ligne, à partager des cours ou tout type de documents relatifs à votre parcours pédagogique.

#### Comment utiliser votre boîte mail Google :

Pour activer vos comptes, ouvrez le lien suivant : <https://mail.google.com/a/univ-bejaia.dz>

Votre adresse mail s'écrit sous la forme : [prénom.nom@secg.univ-bejaia.dz](mailto:prénom.nom@secg.univ-bejaia.dz)

Le mot de passe est votre date de naissance sous le format : c'est le code secret (الرقم السري) qui se trouve sur le relevé de notes du baccalauréat.

#### Remarque :

- Les noms et prénoms composés, contenant des espaces ou des tirets (-) doivent s'écrire sans espaces (ou sans tiret).
- Les noms ou prénoms contenant les caractères : « é », « è » ou « ç », doivent être remplacés par « e » ou « c » respectivement.


Si vous rencontrez des problèmes lors de votre première connexion, veuillez contacter notre service au sein de notre faculté.

Messagerie de la Faculté SECG : [support.messagerie@secg.univ-bejaia.dz](mailto:support.messagerie@secg.univ-bejaia.dz)

### 2- Portail Etudiant : webetu version Android

Nous informons les étudiants des **facultés Sciences économiques, commerciales et des sciences de gestion**, que le Ministère de l'Enseignement Supérieur et de la Recherche Scientifique a mis à leur disposition une application Android, d'accès à la plateforme PROGRES pour consulter :

- Les inscriptions.
- Le planning des examens.
- Les notes des contrôles continus et des examens.
- Les relevés de notes.
- Les notes des matières en dettes.
- Les coefficients d'évaluation.....

 Pour télécharger l'application, veuillez consulter le site : <http://www.univ-bejaia.dz/portail-etudiant>

**L'accès à l'application** : pour le **Nom d'utilisateur** : l'année du Bac + Matricule du Bac et le **mot de passe** d'accès : votre date de naissance sans les slashes.

## **VIIII-Votre carte d'assurance**

### **A- Le dossier à fournir pour établir la carte CHIFA Etudiant :**

- 1-Le formulaire de Déclaration et de la demande d'affiliation. (À récupérer au niveau de l'administration)
- 1-Un extrait de naissance ;
- 2-Une photocopie de la carte nationale d'identité (une photocopie du numéro du passeport pour les étudiants étranger) ;
- 3- Une photocopie de la carte du groupe sanguin ;
- 4- Une copie du certificat de scolarité de l'année universitaire en cour ;
- 5- Une photo d'identité.

### **B- Le dossier à fournir pour la mise à jour de la carte CHIFA :**

- 1-Une copie de la carte CHIFA pour tout étudiant assuré déjà immatriculé à la sécurité social ;
- 2 Une copie du certificat de scolarité de l'année universitaire en cour.

# X-Programme Pédagogique du Cours de Licence et de Master

## 1– Formations de Licences

### 1.1-Programme de la première année licence (L1) du domaine SECG

#### Semestre01 :

Unités d'enseignement	Coefficients	Crédits
<b>UEF1 : Unité Fondamentale</b>	<b>(08)</b>	<b>(18)</b>
Introduction à l'Economie	02	05
Microéconomie I	02	05
Histoire des faits Economiques	02	04
Comptabilité Générale I	02	04
<b>UEM2 : Unité de Méthodologie</b>	<b>(05)</b>	<b>(09)</b>
Mathématiques I	02	04
Statistiques I	02	04
Méthodologie de la Recherche I	01	01
<b>UED3 : Unité de Découverte</b>	<b>(02)</b>	<b>(02)</b>
Introduction à la Sociologie	01	01
Introduction au Droit	01	01
<b>UET4 : Unité Transversale :</b>	<b>(01)</b>	<b>(01)</b>
Langue Etrangère I	01	01
<b>Total Semestre01</b>	<b>16</b>	<b>30</b>

#### Semestre02 :

Unités d'enseignement	Coefficients	Crédits
<b>UEF1 : Unité Fondamentale</b>	<b>(06)</b>	<b>(16)</b>
Introduction au Management	02	06
Microéconomie II	02	06
Comptabilité Générale II	02	04
<b>UEM2 : Unité de Méthodologie</b>	<b>(06)</b>	<b>(11)</b>
Mathématiques II	02	04
Statistiques II	02	04
Informatique I	02	03
<b>UED3 : Unité de Découverte</b>	<b>(02)</b>	<b>(02)</b>
Sociologie des Organisations	01	01
Droit Commercial	01	01
<b>UET4 : Unité Transversale :</b>	<b>(01)</b>	<b>(01)</b>
Langue Etrangère II	01	01
<b>Total Semestre 02</b>	<b>15</b>	<b>30</b>

## 1.2-Programme de la deuxième année licence (L2) du domaine SEGC

### 1-Filière : Sciences Economiques

#### Semestre 03 :

Unité d'Enseignement : UE	Coefficients	Crédits
<b>UEF1 : UE Fondamentale</b>	<b>(09)</b>	<b>(20)</b>
Gestion d'Entreprise	02	06
Macro Economie1	03	06
Economie Algérienne	02	05
Economie Monétaire et Marché Financier	02	03
<b>UEM2 : UE Méthodologique</b>	<b>(3)</b>	<b>(4)</b>
Statistiques 3	2	3
Méthodologie 2	1	1
<b>UED3 : UE Découverte</b>	<b>(4)</b>	<b>(5)</b>
Mathématique d'Entreprise	2	4
Fikh des Opérations Financières**		
Informatique 2	2	1
<b>UET4 : UE Transversale</b>	<b>(1)</b>	<b>(1)</b>
Langue Etrangère 3	1	1
<b>Total Semestre3</b>	<b>17</b>	<b>30</b>

**\*\*pour la spécialité Economie Islamique**

#### Semestre 04 :

Unité d'Enseignement : UE	Coefficients	Crédits
<b>UEF1: UE Fondamentale</b>	<b>(07)</b>	<b>(16)</b>
Macro Economie2	3	6
Histoire de la Pensée Economique	2	5
Matière à choisir parmi : Finance Publique Maksad la Finance dans la Charia**	2	5
<b>UEM2 : UE Méthodologique</b>	<b>(4)</b>	<b>(10)</b>
Mathématique Financière	2	5
Economie d'Entreprise	2	5
<b>UED3: UE Découverte</b>	<b>1</b>	<b>3</b>
Informatique 3	1	3
<b>UET4 : UE Transversale</b>	<b>(1)</b>	<b>(1)</b>
Corruption et Déontologie du Travail	1	1
<b>Total Semestre 4</b>	<b>13</b>	<b>30</b>

**\*\*pour la spécialité Economie Islamique**



## 2-Filière : Sciences de Gestion

### Semestre 03 :

Unité d'Enseignement : UE	Coefficients	Crédits
<b>UEF1 : UE Fondamentale</b>	<b>(06)</b>	<b>(17)</b>
Gestion d'Entreprise	02	06
Macro Economie1	02	06
Comptabilité Analytique	02	05
<b>UEM2 : UE Méthodologique</b>	<b>(05)</b>	<b>(08)</b>
Statistiques 3	02	03
Mathématiques de l'Entreprise	02	03
Méthodologie 2	01	02
<b>UED3 : UE Découverte</b>	<b>(02)</b>	<b>(02)</b>
Informatique 2	02	02
<b>UET4 : UE Transversale</b>	<b>(02)</b>	<b>(03)</b>
Economie Monétaire et Marchés Financiers	01	02
Langue Etrangère	01	01
<b>Total Semestre3</b>	<b>15</b>	<b>30</b>

### Semestre 04 :

Unité d'Enseignement : UE	Coefficients	Crédits
<b>UEF1 : UE Fondamentale</b>	<b>(06)</b>	<b>(16)</b>
Economie de l'Entreprise	02	06
Mathématiques Financières	02	05
Macro Economie 2	02	05
<b>UEM2 : UE Méthodologique</b>	<b>(04)</b>	<b>(10)</b>
Finances Publiques	02	05
Marketing	02	05
<b>UED3 : UE Découverte</b>	<b>(02)</b>	<b>(03)</b>
Informatique 3	02	03
<b>UET4 : UE Transversale</b>	<b>(01)</b>	<b>(01)</b>
Corruption et Déontologie du Travail	01	01
<b>Total Semestre 4</b>	<b>13</b>	<b>30</b>

### 3-Filière : Sciences Financières et Comptabilité

#### Semestre 03 :

Unité d'Enseignement : UE	Coefficients	Crédits
<b>UEF1 : UE Fondamentale</b>	<b>(06)</b>	<b>(17)</b>
Comptabilité Analytique	02	06
Gestion d'Entreprise	02	06
Macro Economie1	02	05
<b>UEM2 : UE Méthodologique</b>	<b>(05)</b>	<b>(09)</b>
Statistiques 3	02	03
Finances de l'Entreprise	02	03
Méthodologie 2	01	03
<b>UED3 : UE Découverte</b>	<b>(02)</b>	<b>(01)</b>
Informatique 2	02	01
<b>UET4 : UE Transversale</b>	<b>(03)</b>	<b>(03)</b>
Economie Monétaire et Marché des Capitaux	02	02
Langue Etrangère	01	01
<b>Total Semestre3</b>	<b>16</b>	<b>30</b>

#### Semestre 04 :

Unité d'Enseignement : UE	Coefficients	Crédits
<b>UEF1 : UE Fondamentale</b>	<b>(08)</b>	<b>(20)</b>
Economie de l'Entreprise	02	05
Mathématique Financière	02	05
Macro Economie 2	02	05
Normes Comptables Internationales	02	05
<b>UEM2 : UE Méthodologique</b>	<b>(02)</b>	<b>(05)</b>
Finances Publiques	02	05
<b>UED3 : UE Découverte</b>	<b>(02)</b>	<b>(03)</b>
Informatique 3	02	03
<b>UET4: UE Transversale</b>	<b>(01)</b>	<b>(02)</b>
Corruption et Déontologie du Travail	01	02
<b>Total Semestre 4</b>	<b>13</b>	<b>30</b>

#### 4-Filière : Sciences Commerciales

##### Semestre 03 :

Unité d'Enseignement : UE	Coefficients	Crédits
<b>UEF1 : UE Fondamentale</b>	<b>(06)</b>	<b>(17)</b>
Gestion d'Entreprise	02	06
Macro Economie1	02	06
Comptabilité Analytique	02	05
<b>UEM2 : UE Méthodologique</b>	<b>(05)</b>	<b>(07)</b>
Statistiques 3	02	03
Mathématique de l'Entreprise	02	03
Méthodologie 2	01	01
<b>UED3 : UE Découverte</b>	<b>(04)</b>	<b>(05)</b>
Economie Monétaire et Marché des Capitaux	02	04
Informatique 2	02	01
<b>UET4 : UE Transversale</b>	<b>(01)</b>	<b>(01)</b>
Langue Etrangère	01	01
<b>Total Semestre3</b>	<b>16</b>	<b>30</b>

##### Semestre 04 :

Unité d'Enseignement : UE	Coefficients	Crédits
<b>UEF1 : UE Fondamentale</b>	<b>(05)</b>	<b>(16)</b>
Economie de l'Entreprise	02	06
Macro Economie 2	02	06
Finance Publique	01	04
<b>UEM2 : UE Méthodologique</b>	<b>(04)</b>	<b>(10)</b>
Marketing	02	05
Mathématiques Financières	02	05
<b>UED3 : UE Découverte</b>	<b>(02)</b>	<b>(03)</b>
Informatique 3	02	03
<b>UET4 : UE Transversale</b>	<b>(01)</b>	<b>(01)</b>
Corruption et Déontologie du Travail	01	01
<b>Total Semestre 4</b>	<b>12</b>	<b>30</b>

### 1.3-Programme de la troisième année licence (L3) du domaine SEGC

#### 1-Filière : Sciences Economiques.

#### 1.1 -Spécialité : Economie Monétaire et Bancaire

##### Semestre 05 :

Unité d'Enseignement : UE	Coefficients	Crédits
<b>UEF1 : UE Fondamentale</b>	<b>(06)</b>	<b>(18)</b>
Economie Bancaire	02	06
Marché des Capitaux	02	06
Analyse Financière	02	06
<b>UEM2 : UE Méthodologique</b>	<b>(03)</b>	<b>(09)</b>
Macroéconomie Monétaire	01	03
Marketing des Services	01	03
Finance Internationale I	01	03
<b>UED3 : UE Découverte</b>	<b>(02)</b>	<b>(03)</b>
Informatique	01	02
Droit des Affaires	01	01
<b>Total Semestre5</b>	<b>11</b>	<b>30</b>

##### Semestre 06 :

Unité d'Enseignement : UE	Coefficients	Crédits
<b>UEF1 : UE Fondamentale</b>	<b>(06)</b>	<b>(18)</b>
Techniques et Opérations Bancaires	02	06
Système Financier Algérienne	02	06
Economie Monétaire Approfondie	02	06
<b>UEM2 : UE Méthodologique</b>	<b>(04)</b>	<b>(09)</b>
Rapport de Stage	01	04
Finance Internationale II	01	02
Techniques Quantitatives	02	03
<b>UED3 : UE Découverte</b>	<b>(02)</b>	<b>(03)</b>
Informatique	01	02
Langue Etrangère	01	01
<b>Total Semestre 6</b>	<b>12</b>	<b>30</b>

## 1.2-Spécialité : Economie Quantitative

### Semestre 05 :

Unité d'Enseignement	Coefficients	Crédits
<b>UEF1 : Unité Fondamentale</b>	<b>(07)</b>	<b>(18)</b>
Econométrie 1	03	07
Recherche Opérationnelle 1	02	06
Analyse de données	02	05
<b>UEM2 : Unité de Méthodologie</b>	<b>(03)</b>	<b>(09)</b>
Economie Industrielle	02	05
Méthodologie de recherche	01	04
<b>UED3 : Unité de Découverte</b>	<b>(01)</b>	<b>(02)</b>
Informatique	01	02
<b>UET4 : Unité Transversale</b>	<b>(01)</b>	<b>(01)</b>
Langue Etrangère 1	01	01
<b>Total Semestre 5</b>	<b>12</b>	<b>30</b>

### Semestre 06 :

Unité d'Enseignement	Coefficients	Crédits
<b>UEF1 : Unité Fondamentale</b>	<b>(07)</b>	<b>(18)</b>
Econométrie 2	03	07
Recherche Opérationnelle 2	02	06
Evaluation des projets	02	05
<b>UEM2 : Unité de Méthodologie</b>	<b>(03)</b>	<b>(09)</b>
Rapport de stage	01	04
Introduction à l'économie publique	02	05
<b>UED3 : Unité de Découverte</b>	<b>(02)</b>	<b>(02)</b>
Technique d'enquête et méthodes de sondage	02	02
<b>UET4 : Unité Transversale</b>	<b>(01)</b>	<b>(01)</b>
Langue Etrangère 2	01	01
<b>Total Semestre 6</b>	<b>13</b>	<b>30</b>



**2-Filière : Sciences Financières et Comptabilité**  
**2.1-Spécialité : Comptabilité et Finance : C F.**

**Semestre 05 :**

Unités d'enseignement		Coefficients	Crédits
	<b>UEF1 : Unité Fondamentale</b>	<b>(06)</b>	<b>(18)</b>
	-Comptabilité Financière Approfondie I	02	06
	-Analyse Financière	02	06
	-Contrôle de Gestion	02	06
	<b>UEM2 : Unité de Méthodologie</b>	<b>(05)</b>	<b>(09)</b>
	-Gestion Budgétaire	02	03
	-Comptabilité des Sociétés	01	02
	-Audit Financier et Comptable	01	02
	-Comptabilité Publique	01	02
	<b>UED3 : Unité de Découverte</b>	<b>(01)</b>	<b>(02)</b>
	-Fiscalité des Entreprises	01	02
	<b>UET4 : Unité Transversale</b>	<b>(01)</b>	<b>(01)</b>
	-Langue Etrangère	01	01
	<b>Total Semestre 05</b>	<b>13</b>	<b>30</b>

**Semestre 06 :**

Unités d'enseignement		Coefficients	Crédits
	<b>UEF1 : Unité Fondamentale</b>	<b>(06)</b>	<b>(18)</b>
	-Comptabilité Financière Approfondie II	02	06
	-Politiques Financières de l'Entreprise	02	06
	-Système d'Information Comptable	02	06
	<b>UEM2 : Unité de Méthodologie</b>	<b>(04)</b>	<b>(09)</b>
	-Comptabilité Spéciale	02	03
	-Contrôle et révision Comptable	01	02
	-Rapport de Stage	01	04
	<b>UED3 : Unité de Découverte</b>	<b>(01)</b>	<b>(02)</b>
	-Faillite et Règlement Judiciaire	01	02
	<b>UET4 : Unité Transversale</b>	<b>(01)</b>	<b>(01)</b>
	-Langue Etrangère	01	01
	<b>Total Semestre 06</b>	<b>12</b>	<b>30</b>

### 3-Filière Sciences de Gestion

#### 3.1-Spécialité : Management

##### Semestre 05 :

Unités d'enseignement		Coefficients	Crédits
	<b>UEF1 : Unité Fondamentale</b>	<b>(06)</b>	<b>(18)</b>
	-Théorie des Organisations	02	06
	-Management Stratégique	02	06
	-GRH	02	06
	<b>UEM2 : Unité de Méthodologie</b>	<b>(06)</b>	<b>(09)</b>
	-Gestion Financière	02	03
	-Contrôle de Gestion I	02	03
	-Méthodes Statistiques	02	03
	<b>UED3 : Unité de Découverte</b>	<b>(02)</b>	<b>(02)</b>
	-Système d'information et Informatique I	01	01
	-Droit Fiscal	01	01
	<b>UET4 : Unité Transversales</b>	<b>(01)</b>	<b>(01)</b>
	Langue Etrangère I	01	01
	<b>Total Semestre 5</b>	<b>15</b>	<b>30</b>

##### Semestre 06 :

Unités d'enseignement		Coefficients	Crédits
	<b>UEF1 : Unité Fondamentale</b>	<b>(06)</b>	<b>(18)</b>
	- Management de la Qualité	02	06
	-Management de la production et des processus	02	06
	-Mangement des Projets	02	06
	<b>UEM2 : Unité de Méthodologie</b>	<b>(05)</b>	<b>(09)</b>
	-Recherche Opérationnelle	02	03
	-Contrôle de Gestion II	02	02
	-Rapport de Stage	01	04
	<b>UED3 : Unité de Découverte</b>	<b>(02)</b>	<b>(02)</b>
	-Système d'Information et Informatique II	01	01
	-Droit des Affaires	01	01
	<b>UET4 : Unité Transversale</b>	<b>(01)</b>	<b>(01)</b>
	-Langue Etrangère II	01	01
	<b>Total Semestre 6</b>	<b>14</b>	<b>30</b>

### 3.2-Spécialité : Entrepreneuriat

#### Semestre 05 :

Unité d'Enseignement	Coefficients	Crédits
<b>UEF1 : Unité Fondamentale</b>	<b>(06)</b>	<b>(18)</b>
Elaboration et management de projet	02	06
Management d'innovation et de créativité	02	06
Evaluation des projets	02	06
<b>UEM2 : Unité de Méthodologie</b>	<b>(04)</b>	<b>(10)</b>
Culture entrepreneuriale	02	05
La dynamique entrepreneuriale locale en Algérie	02	05
<b>UED3 : Unité de Découverte</b>	<b>(01)</b>	<b>(01)</b>
Droit des affaires	01	01
<b>UET4 : Unité Transversale</b>	<b>(01)</b>	<b>(01)</b>
Langue étrangère 1	01	01
<b>Total Semestre 5</b>	<b>12</b>	<b>30</b>

#### Semestre 06 :

Unité d'Enseignement	Coefficients	Crédits
<b>UEF3.2 : Unité Fondamentale</b>	<b>(06)</b>	<b>(18)</b>
Financement des entreprises	02	06
Comptabilité des sociétés	02	06
Fiscalité des entreprises	02	06
<b>UEM3.2 : Unité de Méthodologie</b>	<b>(03)</b>	<b>(09)</b>
Recherche opérationnelle	02	05
Rapport de stage	01	04
<b>UED3.2 : Unité de Découverte</b>	<b>(02)</b>	<b>(02)</b>
Contrôle de gestion	02	02
<b>UET3.2 : Unité Transversale</b>	<b>(01)</b>	<b>(01)</b>
Langue Etrangère 2	01	01
<b>Total Semestre 6</b>	<b>12</b>	<b>30</b>

### 3.3-Spécialité : Gestion des Ressources Humaines

#### Semestre 05 :

Unité d'Enseignement	Coefficients	Crédits
<b>UEF1 : Unité Fondamentale</b>	<b>(06)</b>	<b>(18)</b>
Fondement du management des RH	02	06
Gestion des carrières professionnelles	02	06
Communication	02	06
<b>UEM2 : Unité de Méthodologie</b>	<b>(04)</b>	<b>(10)</b>
Théories et sociologie des organisations 1	02	05
Management stratégique	02	05
<b>UED3 : Unité de Découverte</b>	<b>(01)</b>	<b>(01)</b>
Responsabilité sociales et développement durable	01	01
<b>UET4 : Unité Transversale</b>	<b>(01)</b>	<b>(01)</b>
Langue étrangère 1	01	01
<b>Total Semestre 5</b>	<b>12</b>	<b>30</b>

#### Semestre 06 :

Unité d'Enseignement	Coefficients	Crédits
<b>UEF1 : Unité Fondamentale</b>	<b>(06)</b>	<b>(18)</b>
Management stratégique des RH	02	06
Gestion et développement des compétences	02	06
Ingénierie de la formation	02	06
<b>UEM2 : Unité de Méthodologie</b>	<b>(03)</b>	<b>(09)</b>
Contrôle de gestion social	02	05
Rapport de stage	01	04
<b>UED3 : Unité de Découverte</b>	<b>(02)</b>	<b>(02)</b>
Théories et sociologie des organisations2	02	02
<b>UET4 : Unité Transversale</b>	<b>(01)</b>	<b>(01)</b>
Langue Etrangère 2	01	01
<b>Total Semestre 6</b>	<b>12</b>	<b>30</b>

**4-Filière : Sciences commerciales.**  
**4.1-Spécialité : Marketing**

**Semestre 05 :**

Unité d'Enseignement	Coefficients	Crédits
<b>UEF1 : Unité Fondamentale</b>	<b>(08)</b>	<b>(18)</b>
Système d'Information Marketing	02	05
Etude de Marché	02	05
Comportement du consommateur	02	04
Communication	02	04
<b>UED2 : Unité de Découverte</b>	<b>(03)</b>	<b>(03)</b>
Recherche Opérationnelle	02	02
Droit des Affaires	01	01
<b>UEM3 : Unité de Méthodologie</b>	<b>(04)</b>	<b>(08)</b>
Finance et Commerce International	02	04
Management Stratégique	02	04
<b>UET4 : Unité Transversale</b>	<b>(01)</b>	<b>(01)</b>
Langue Etrangère 1	01	01
<b>Total Semestre 5</b>	<b>16</b>	<b>30</b>

**Semestre 06 :**

Unité d'Enseignement	Coefficients	Crédits
<b>UEF1 : Unité Fondamentale</b>	<b>(06)</b>	<b>(18)</b>
Marketing Stratégique	02	06
Marketing International	02	06
e-Marketing	02	06
<b>UED2 : Unité de Découverte</b>	<b>(03)</b>	<b>(03)</b>
Techniques d'Enquête et de Sondage	02	02
Séminaire de méthodologie	01	01
<b>UEM3 : Unité de Méthodologie</b>	<b>(05)</b>	<b>(08)</b>
Marketing des Services	02	02
Gestion des Système de Distribution	02	02
Rapport de stage	01	04
<b>UET4 : Unité Transversale</b>	<b>(01)</b>	<b>(01)</b>
Langue Etrangère 2	01	01
<b>Total Semestre 6</b>	<b>15</b>	<b>30</b>

## 4.2-Spécialité : Commerce International et Logistique.

### Semestre 05 :

Unité d'Enseignement	Coefficients	Crédits
<b>UEF1 : UE Fondamentale</b>	<b>(08)</b>	<b>(18)</b>
Théories du Commerce International	02	05
Finance Internationale	02	05
Techniques du Commerce International	02	04
Bourse de Marchandises	02	04
<b>UEM2 : UE Méthodologie</b>	<b>(08)</b>	<b>(09)</b>
Marchés des Capitaux	02	03
Dispositifs et outils d'accompagnement des entreprises à l'International	02	02
Techniques bancaires	02	02
Macroéconomie Approfondie	02	02
<b>UED3 : UE Découverte</b>	<b>(02)</b>	<b>(02)</b>
Droit International des Affaires	01	01
Géographie Economique	01	01
<b>UET4 : UE Transversale</b>	<b>(01)</b>	<b>(01)</b>
Langue Etrangère	01	01
<b>Total Semestre 5</b>	<b>19</b>	<b>30</b>

### Semestre 06 :

Unité d'Enseignement	Coefficients	Crédits
<b>UEF1 : UE Fondamentale</b>	<b>(08)</b>	<b>(18)</b>
Logistique et transport international	02	05
Financement du Commerce International	02	05
Marketing International	02	04
Investissement International	02	04
<b>UEM2 : UE Méthodologie</b>	<b>(07)</b>	<b>(09)</b>
Relations Economiques Internationales	02	03
Technique de Négociation Commerciale	02	02
Rapport de Stage	01	04
<b>UED3 : UE Découverte</b>	<b>(02)</b>	<b>(02)</b>
Transit et Douane	02	02
<b>UED4 : UE Transversale</b>	<b>(01)</b>	<b>(01)</b>
Langue Etrangère	01	01
<b>Total Semestre 6</b>	<b>16</b>	<b>30</b>

## 2-Formations de master

### 1-Filière : Sciences Economiques

#### 1.1-Spécialité : Economie Monétaire et Bancaire « EMB ».

#### Première année master

Semestre 01	Coefficients	Crédits
<b>UEF 1 : U E Fondamentale</b>	<b>(07)</b>	<b>(18)</b>
Economie bancaire approfondie	03	07
Financement international	02	06
Marchés des capitaux internationaux	02	05
<b>UEM 2 : U E Méthodologique</b>	<b>(04)</b>	<b>(09)</b>
Economie des assurances	02	04
Techniques quantitatives appliquées	02	05
<b>UED 3 : UE Découverte</b>	<b>(01)</b>	<b>(02)</b>
Droit bancaire	01	02
<b>UET4 : UE Transversale</b>	<b>(01)</b>	<b>(01)</b>
Anglais des affaires	01	01
<b>Total Semestre 01</b>	<b>13</b>	<b>30</b>

Semestre 02 :	Coefficients	Crédits
<b>UEF 1 : U E Fondamentale</b>	<b>(07)</b>	<b>(18)</b>
Ingénierie financière	03	07
Evaluation financière des projets	02	06
Opération bancaire et financement des entreprises	02	05
<b>UEM 2 : U E Méthodologique</b>	<b>(04)</b>	<b>(09)</b>
Gestion de la relation client	02	04
Comptabilité bancaire	02	05
<b>UED 3 : UE Découverte</b>	<b>(01)</b>	<b>(02)</b>
Régulation bancaire et financière	01	02
<b>UET 4 : UE Transversale</b>	<b>(01)</b>	<b>(01)</b>
Anglais financier 1	01	01
<b>Total Semestre 02</b>	<b>13</b>	<b>30</b>

## 1.2-Spécialité : Economie Monétaire et Bancaire « EMB ».

### Deuxième année master

<b>Semestre 03 :</b>	<b>Coefficients</b>	<b>Crédits</b>
<b>UEF 1 : U E Fondamentale</b>	<b>(07)</b>	<b>(18)</b>
Audit bancaire	03	07
Gestion de portefeuilles	02	06
Fiscalité des opérations bancaires et financières	02	05
<b>UEM 2 : U E Méthodologique</b>	<b>(04)</b>	<b>(09)</b>
Méthodologie de la recherche	02	04
Economie de la finance	02	05
<b>UED 3 : UE Découverte</b>	<b>(01)</b>	<b>(02)</b>
Banques et Entrepreneuriat	01	02
<b>UET 3 : UE Transversale</b>	<b>(01)</b>	<b>(01)</b>
Rédaction administrative	01	01
<b>Total Semestre 03</b>	<b>13</b>	<b>30</b>

### Semestre 04 :

Un stage en entreprise ou dans un organisme spécialisé sera sanctionné par un mémoire de fin d'études et une soutenance à la fin de l'année.

	<b>Coefficients</b>	<b>Crédits</b>
Stage en entreprise /Mémoire	04	30
<b>Total Semestre 4</b>	<b>04</b>	<b>30</b>



### 1.3-Spécialité : Economie Quantitative

#### Première année Master

<b>Semestre 01 :</b>	<b>Coefficients</b>	<b>Crédits</b>
<b>UEF 1 : U E Fondamentale</b>	<b>(07)</b>	<b>(18)</b>
Analyse séries temporelles 1	03	07
Microéconomie Approfondie	02	06
Techniques des sondages	02	05
<b>UEM 2 : U E Méthodologique</b>	<b>(04)</b>	<b>(08)</b>
Mathématiques appliquées en Economie et en Finance	02	04
Economie de l'incertain	02	04
<b>UED 3 : UE Découverte</b>	<b>(01)</b>	<b>(02)</b>
Droit de la concurrence et de la consommation	01	02
<b>UET 4 : UE Transversale</b>	<b>(01)</b>	<b>(02)</b>
Informatique appliquées	01	02
<b>Total Semestre 01</b>	<b>13</b>	<b>30</b>

<b>Semestre 02 :</b>	<b>Coefficients</b>	<b>Crédits</b>
<b>UEF 1 : U E Fondamentale</b>	<b>(07)</b>	<b>(18)</b>
Analyse Séries temporelles 2	03	07
Macroéconomie Approfondie	02	06
Analyse démographique	02	05
<b>UEM 2 : U E Méthodologique</b>	<b>(04)</b>	<b>(08)</b>
Economie industrielle	02	04
Entrepreneuriat	02	04
<b>UED 3 : UE Découverte</b>	<b>(01)</b>	<b>(02)</b>
Anglais Economique	01	02
<b>UET 4 : UE Transversale</b>	<b>(01)</b>	<b>(02)</b>
Rédaction administrative	01	02
<b>Total Semestre 02</b>	<b>13</b>	<b>30</b>

### 1.4-Spécialité : Economie Quantitative

#### Deuxième année master

<b>Semestre 03</b>	<b>Coefficients</b>	<b>Crédits</b>
<b>UEF 1 : U E Fondamentale</b>	<b>(07)</b>	<b>(18)</b>
Modèle d'équilibre général	03	07
Modélisation des phénomènes économiques	02	06
Analyse Input Output	02	05
<b>UEM 2 : U E Méthodologique</b>	<b>(04)</b>	<b>(08)</b>
Séminaire de méthodologie	02	04
Assurances et Actuariat	02	04
<b>UED 3 : UE Découverte</b>	<b>(01)</b>	<b>(02)</b>
Econométrie des variables qualitatives	01	02
<b>UET4 : UE Transversale</b>	<b>(01)</b>	<b>(02)</b>
Analyse des données	01	02
<b>Total Semestre 02</b>	<b>(13)</b>	<b>(30)</b>

#### Semestre 04 :

Un stage en entreprise ou dans un organisme spécialisé sera sanctionné par un mémoire de fin d'études et une soutenance à la fin de l'année.

	<b>Coefficients</b>	<b>Crédits</b>
Mémoire de fin d'études avec stage	13	30
<b>Total Semestre 4</b>	<b>13</b>	<b>30</b>

**1.5-Spécialité : Economie industrielle**  
**Première année master**

<b>Semestre 01</b>	<b>Coefficients</b>	<b>Crédits</b>
<b>UEF1 : U E Fondamentale</b>	<b>(07)</b>	<b>(18)</b>
Management de l'innovation	03	07
Statistiques industrielles	02	06
Management de la chaine logistique	02	05
<b>UEM2 : UE Méthodologie</b>	<b>(04)</b>	<b>(09)</b>
Microéconomie approfondie	02	05
Gestion de la production	02	04
<b>UED3 : UE Découverte</b>	<b>(02)</b>	<b>(02)</b>
Gestion de projets	02	02
<b>UET4 : UE Transversale</b>	<b>(01)</b>	<b>(01)</b>
Langue étrangère 1	01	01
<b>Total Semestre1</b>	<b>14</b>	<b>30</b>

<b>Semestre 02</b>	<b>Coefficients</b>	<b>Crédits</b>
<b>UEF1 : Fondamentale</b>	<b>(07)</b>	<b>(18)</b>
Management de la qualité	03	07
Ingénierie industrielle et conception	02	06
Analyse de données	02	05
<b>UEM2 : Méthodologie</b>	<b>(04)</b>	<b>(09)</b>
Organisation industrielle	02	05
Entrepreneuriat	02	04
<b>UED3 : Découverte</b>	<b>(02)</b>	<b>(02)</b>
Droit de la concurrence et de la régulation	02	02
<b>UET4 : UE Transversale</b>	<b>(01)</b>	<b>(01)</b>
Langue étrangère 2	01	01
<b>Total Semestre 2</b>	<b>14</b>	<b>30</b>

### 1.6-Spécialité : Economie Industrielle

#### Deuxième année master

Semestre 03	Coefficients	Crédits
<b>UEF1 : Fondamentale</b>	<b>(07)</b>	<b>(18)</b>
Veilles technologique et stratégique	03	07
Responsabilité sociales de l'entreprise	02	06
Transformations industrielles	02	05
<b>UEM2 : Méthodologie</b>	<b>(04)</b>	<b>(09)</b>
Econométrie	02	05
Méthodologie de la recherche scientifique	02	04
<b>UED3 : Découverte</b>	<b>(02)</b>	<b>(02)</b>
Communication et rédaction administrative	02	02
<b>UET4 : UE Transversale</b>	<b>(01)</b>	<b>(01)</b>
Langue étrangère 3	01	01
<b>Total Semestre3</b>	<b>14</b>	<b>30</b>

#### Semestre 04 :

Un stage en entreprise sanctionné par un mémoire et une soutenance.

	Coefficients	Crédits
Travail personnel (Mémoire)	04	30
Stage en entreprise	/	/
Séminaires	/	/
Autre (préciser)	/	/
<b>Total Semestre 4</b>	<b>04</b>	<b>30</b>

**2-Filière : Sciences Financières et Comptabilité**  
**2.1-Spécialité : Contrôle Comptable, et audit**  
**Première année master**

<b>Semestre 01 :</b>	<b>Crédits</b>	<b>Coefficients</b>
<b>UE 1 : UE Fondamentale</b>	<b>(20)</b>	<b>(11)</b>
Contrôle de Gestion Opérationnel	04	02
Comptabilité Approfondie	03	02
Audit Interne	04	02
Finance d'Entreprise et Risque	04	02
Management des Systèmes d'information	03	02
Organisation et Management Stratégique	02	01
<b>UE 2 : UE Méthodologie</b>	<b>(06)</b>	<b>(03)</b>
Fiscalité des Entreprises	04	02
Méthodologie des Rapports	02	01
<b>UE 3 : UE Découverte</b>	<b>(04)</b>	<b>(02)</b>
Langues Etrangères	03	01
Droit des sociétés	01	01
<b>Total Semestre 1</b>	<b>30</b>	<b>16</b>

<b>Semestre 02 :</b>	<b>Crédits</b>	<b>Coefficients</b>
<b>UE 1 : UE Fondamentale</b>	<b>(20)</b>	<b>(10)</b>
Contrôle de Gestion et Pilotage	04	02
Théories Financières et Finance Internationale	04	02
Audit Externe	04	02
Comptabilité des Sociétés Approfondie	04	02
Informatique Appliquée à la Finance	04	02
<b>UE 2 : UE Méthodologie</b>	<b>(06)</b>	<b>(04)</b>
Stage en Entreprise	05	03
Droit des Contrats et les Obligations	01	01
<b>UE 3 : UE Découverte</b>	<b>(04)</b>	<b>(02)</b>
Faillite et Règlement Judiciaire	02	01
Langues Etrangères	02	01
<b>Total Semestre 02</b>	<b>30</b>	<b>16</b>

## 2.2-Spécialité : Contrôle Comptable, et audit. Deuxième année master

<b>Semestre 03 :</b>	<b>Coefficients</b>	<b>Crédits</b>
<b>UE1 : UE Fondamentale</b>	<b>(10)</b>	<b>(17)</b>
Contrôle de gestion stratégique	02	04
Audit approfondi	02	04
Normes IFRS et Consolidation	02	03
Management de Projet	02	03
Ingénierie Financière	02	03
<b>UE2 : UE Méthodologie</b>	<b>(05)</b>	<b>(08)</b>
Méthodologie d'évaluation des Entreprises	02	03
Gestion Fiscale	02	03
Système d'Information Comptable	01	02
<b>UE3 : UE Découverte</b>	<b>(03)</b>	<b>(05)</b>
Langues Etrangères	02	03
Code d'éthique et de la déontologie des Professions Réglementées	01	02
<b>Total Semestre 3</b>	<b>18</b>	<b>30</b>

### **Semestre 04 :**

Stage en entreprise sanctionné par un rapport de stage.

	<b>Coefficients</b>	<b>Crédits</b>
Travail Personnel (Stage en entreprise sanctionné par un rapport de stage)	04	20
Séminaires	01	05
Conférences professionnelles	01	05
<b>Total semestre 4</b>	<b>06</b>	<b>30</b>

## 2.3-Spécialité : Comptabilité et Audit. Première année master

<b>Semestre 01 :</b>	<b>Coefficients</b>	<b>Crédits</b>
<b>UEF 1 : UE Fondamentale</b>	<b>(06)</b>	<b>(18)</b>
Normes comptables internationales .IAS 1	02	06
Système et information comptable	02	06
Révision et audit fiscal	02	06
<b>UEM2 : UE Méthodologie</b>	<b>(04)</b>	<b>(06)</b>
Gestion financière	02	03
Fiscalité des sociétés	02	03
<b>UED3 : UE Découverte</b>	<b>(02)</b>	<b>(03)</b>
Economie monétaire et financière	02	03
<b>UET4 : UE Transversale</b>	<b>(01)</b>	<b>(03)</b>
Langue étrangère 1	01	03
<b>Total Semestre 01</b>	<b>13</b>	<b>30</b>

<b>Semestre 02 :</b>	<b>Coefficients</b>	<b>Crédits</b>
<b>UEF 1 : UE Fondamentale</b>	<b>(06)</b>	<b>(18)</b>
Normes comptables internationales .IFRS 2	02	06
Organisation de la fonction comptable en Algérie	02	06
Révision comptable et financière	02	06
<b>UEM2 : UE Méthodologie</b>	<b>(04)</b>	<b>(06)</b>
Entrepreneuriat et évaluation des projets	02	03
Stage en entreprise	02	03
<b>UED3 : UE Découverte</b>	<b>(02)</b>	<b>(03)</b>
Contrôle de gestion 1	02	03
<b>UET4 : UE Transversale</b>	<b>(01)</b>	<b>(03)</b>
Langue étrangère 2	01	03
<b>Total Semestre 02</b>	<b>13</b>	<b>30</b>

## 2.4-Spécialité : Comptabilité et Audit. Deuxième année master

<b>Semestre 03</b>	<b>Coefficients</b>	<b>Crédits</b>
<b>UEF1 : UE Fondamentale</b>	<b>(06)</b>	<b>(18)</b>
Analyse financière approfondie	02	06
Séminaire comptable et audit	02	06
Comptabilité des sociétés approfondie	02	06
<b>UEM2 : UE Méthodologie</b>	<b>(04)</b>	<b>(06)</b>
Méthodologie de la recherche	02	03
Intelligence économique	02	03
<b>UED3 : UE Découverte</b>	<b>(02)</b>	<b>(03)</b>
Contrôle de gestion 2	02	03
<b>UET4 : UE Transversale</b>	<b>(01)</b>	<b>(03)</b>
Rédaction administrative	01	03
<b>Total Semestre 3</b>	<b>13</b>	<b>30</b>

### Semestre 04 :

Stage en entreprise sanctionné par un mémoire et une soutenance.

<b>Semestre 04</b>	<b>Coefficients</b>	<b>Crédits</b>
Mémoire	02	15
Stage en entreprise	02	15
<b>Total semestre 4</b>	<b>04</b>	<b>30</b>



## 2.5-Spécialité : Finance d'Entreprise

### Première année master

Semestre 1 :	Coefficients	Crédits
<b>UEF1 : Fondamentale</b>	<b>(06)</b>	<b>(18)</b>
Gestion financière	02	06
Théorie de la finance	02	06
Comptabilité de gestion	02	06
<b>UEM2 : Méthodologie</b>	<b>(04)</b>	<b>(06)</b>
Informatique pour la finance	02	03
Statistiques et analyse de données	02	03
<b>UED3 : Découverte</b>	<b>(02)</b>	<b>(03)</b>
Rédaction administrative	02	03
<b>UET4 : Transversale</b>	<b>(01)</b>	<b>(03)</b>
Langue étrangère	01	03
<b>Total Semestre 1</b>	<b>13</b>	<b>30</b>

Semestre 2 :	Coefficients	Crédits
<b>UEF1 : Fondamentale</b>	<b>(06)</b>	<b>(18)</b>
Evaluation des entreprises	02	06
Ingénierie financière	02	06
Gestion bancaire	02	06
<b>UEM2 : Méthodologie</b>	<b>(04)</b>	<b>(06)</b>
Gestion fiscale et comptable des groupes.	02	03
Droit du financement et des marchés financiers	02	03
<b>UED3 : Découverte</b>	<b>(02)</b>	<b>(03)</b>
Gestion de trésorerie	02	03
<b>UET4 : Transversale</b>	<b>(01)</b>	<b>(03)</b>
Finances internationales	01	03
<b>Total Semestre 2</b>	<b>13</b>	<b>30</b>

## 2.6-Spécialité : Finance d'Entreprise Deuxième année master

<b>Semestre 3 :</b>	<b>Coefficients</b>	<b>Crédits</b>
<b>UEF1 : Fondamentale</b>	<b>(06)</b>	<b>(18)</b>
Gestion des risques financiers	02	06
Gestion et stratégie	02	06
Audit financier	02	06
<b>UEM2 : Méthodologie</b>	<b>(04)</b>	<b>(06)</b>
Méthodes de recherche en finance	02	03
Modélisation financière	02	03
<b>UED3 : Découverte</b>	<b>(02)</b>	<b>(03)</b>
Evaluation des projets d'investissement	02	03
<b>UET4 : Transversale</b>	<b>(01)</b>	<b>(03)</b>
Information et communication financière	01	03
<b>Total Semestre 3</b>	<b>13</b>	<b>30</b>

### Semestre 4 :

Le stage en entreprise est sanctionné par un mémoire et une soutenance.

<b>Semestre 4</b>	<b>Coefficients</b>	<b>Crédits</b>
Mémoire	04	30
<b>Total Semestre 4</b>	<b>04</b>	<b>30</b>

### 3-Filière : Sciences de Gestion

#### 3.1-Spécialité : Entrepreneuriat.

##### Première année master

Semestre 1:	Coefficients	Crédits
<b>UEF1 : Fondamentale</b>	<b>(06)</b>	<b>(18)</b>
Les stratégies concurrentielles	02	06
Les techniques quantitatives de gestion	02	06
Contrôle de gestion	02	06
<b>UEM2 : Méthodologie</b>	<b>(04)</b>	<b>(06)</b>
Les dispositifs d'aide à la création de l'emploi	02	03
Processus décisionnel	02	03
<b>UED3 : Découverte</b>	<b>(02)</b>	<b>(03)</b>
Rédaction administrative	02	03
<b>UET4 : Transversale</b>	<b>(01)</b>	<b>(03)</b>
Langue étrangère	01	03
<b>Total Semestre 1</b>	<b>13</b>	<b>30</b>

Semestre 2 :	Coefficients	Crédits
<b>UEF1 : Fondamentale</b>	<b>(06)</b>	<b>(18)</b>
Logistique commerciale	02	06
Etude de la faisabilité et l'évaluation des projets	02	06
La fonction marketing	02	06
<b>UEM2 : Méthodologie</b>	<b>(04)</b>	<b>(06)</b>
Techniques de reprise d'entreprise	02	03
Le marketing des startups	02	03
<b>UED3 : Découverte</b>	<b>(02)</b>	<b>(03)</b>
Management de changement	02	03
<b>UET4 : Transversale</b>	<b>(01)</b>	<b>(03)</b>
Langue étrangère	01	02
<b>Total Semestre 2</b>	<b>13</b>	<b>30</b>

### 3.2-Spécialité : Entrepreneuriat. Deuxième année master

<b>Semestre 3 :</b>	<b>Coefficients</b>	<b>Crédits</b>
<b>UEF1 : Fondamentale</b>	<b>(06)</b>	<b>(18)</b>
Plan d'affaires	02	06
Leadership et compétences entrepreneuriales	02	06
Management de la qualité totale	02	06
<b>UEM2 : Méthodologie</b>	<b>(04)</b>	<b>(06)</b>
Gestion des ressources humaines	02	03
Méthodologie de recherche	02	03
<b>UED3 : Découverte</b>	<b>(02)</b>	<b>(03)</b>
TIC et système d'information	02	03
<b>UET4 : Transversale</b>	<b>(01)</b>	<b>(03)</b>
Veille et prospective	01	03
<b>Total Semestre 3</b>	<b>13</b>	<b>30</b>

#### Semestre 4 :

Le stage en entreprise est sanctionné par un mémoire et une soutenance.

<b>Semestre 4</b>	<b>Coefficients</b>	<b>Crédits</b>
Mémoire	04	30
<b>Total Semestre 4</b>	<b>04</b>	<b>30</b>

### 3.3-Spécialité : Management des Ressources Humaines Première année master

Semestre 01 :	Coefficients	Crédits
<b>UEF1 : Fondamentale</b>	<b>(06)</b>	<b>(18)</b>
Ingénierie des postes	02	06
Management du changement	02	06
Système d'information des ressources humaines	02	06
<b>UEM2 : Méthodologie</b>	<b>(04)</b>	<b>(06)</b>
Les statistiques appliquées	02	03
Le droit du travail	02	03
<b>UED3 : Découverte</b>	<b>(02)</b>	<b>(03)</b>
Veille et prospective	02	03
<b>UET4 : Transversale</b>	<b>(01)</b>	<b>(03)</b>
Communication et rédaction administrative	01	03
<b>Total Semestre 1</b>	<b>13</b>	<b>30</b>

Semestre 02:	Coefficients	Crédits
<b>UEF1 : Fondamentale</b>	<b>(06)</b>	<b>(18)</b>
Management du changement	02	06
Management des risques sociaux	02	06
Système de rémunération et de motivation	02	06
<b>UEM2 : Méthodologie</b>	<b>(04)</b>	<b>(06)</b>
La gestion prévisionnelle des emplois et de compétences	02	03
Le processus de recrutement	02	03
<b>UED3 : Découverte</b>	<b>(02)</b>	<b>(03)</b>
Méthodologie	02	03
<b>UET4 : Transversale</b>	<b>(01)</b>	<b>(03)</b>
Langue étrangère	01	03
<b>Total Semestre 2</b>	<b>13</b>	<b>30</b>

### 3.4-Spécialité : Management des Ressources Humaines Deuxième année master

<b>Semestre 03 :</b>	<b>Coefficients</b>	<b>Crédits</b>
<b>UEF1 : Fondamentale</b>	<b>(06)</b>	<b>(18)</b>
L'audit social	02	06
Le comportement organisationnel	02	06
La culture organisationnelle	02	06
<b>UEM2 : Méthodologie</b>	<b>(04)</b>	<b>(06)</b>
L'évaluation des performances et des compétences	02	03
Analyse et traitement de données	02	03
<b>UED3 : Découverte</b>	<b>(02)</b>	<b>(03)</b>
Séminaire : la GRH en Algérie	02	03
<b>UET4 : Transversale</b>	<b>(01)</b>	<b>(03)</b>
Management interculturel	01	03
<b>Total Semestre 2</b>	<b>13</b>	<b>30</b>

#### **Semestre 04 :**

Le semestre 04 est réservé à un travail d'initiation à la recherche, sanctionné par un mémoire et une soutenance.

<b>Semestre 04</b>	<b>Coefficients</b>	<b>Crédits</b>
Mémoire	<b>02</b>	<b>15</b>
Séminaires atelier de recherche	<b>02</b>	<b>15</b>
<b>Total Semestre 4</b>	<b>04</b>	<b>30</b>

### 3.5-Spécialité : Management Première année master

Semestre 01 :	Coefficients	Crédits
<b>UEF1 :Fondamentale (06) (18)</b>		
Principe de management stratégique	02	06
Management du changement	02	06
Système de la gestion	02	06
<b>UEM2 : Méthodologie</b>	<b>(04)</b>	<b>(06)</b>
Techniques quantitatives	02	03
Management et outils qualité	02	03
<b>UED3 : Découverte</b>	<b>(02)</b>	<b>(03)</b>
Marketing	02	03
<b>UET4 : Transversale</b>	<b>(01)</b>	<b>(03)</b>
Langue étrangère	01	03
<b>Total Semestre 1</b>	<b>13</b>	<b>30</b>

Semestre 02 :	Coefficients	Crédits
<b>UEF1 : Fondamentale</b>	<b>(06)</b>	<b>(18)</b>
<b>Théorie économiques de la firme</b>	02	06
Management stratégique des ressources humaines	02	06
Analyse financière et évaluation de projet	02	06
<b>UEM2 : Méthodologie</b>	<b>(04)</b>	<b>(06)</b>
Entreprenariat	02	03
Contrôle de gestion	02	03
<b>UED3 : Découverte</b>	<b>(02)</b>	<b>(03)</b>
Droit des affaires et l'environnement juridique des organisations	02	03
<b>UET4 : Transversale :</b>	<b>(01)</b>	<b>(03)</b>
Langue étrangère	01	03
<b>Total Semestre 2</b>	<b>13</b>	<b>30</b>

### 3.6-Spécialité : Management Deuxième année master

Semestre 03	Coefficients	Crédits
<b>UEF1 : Fondamentale</b>	<b>(06)</b>	<b>(18)</b>
Management des connaissances	02	06
Management des systèmes d'information	02	06
Management de l'innovation et d'invention	02	06
<b>UEM2 : Méthodologie</b>	<b>(04)</b>	<b>(06)</b>
Méthodologie de recherche	02	03
Analyse et traitement de données	02	03
<b>UED3 : Découverte</b>	<b>(02)</b>	<b>(03)</b>
Rédaction administrative	02	03
<b>UET4 : Transversale</b>	<b>(01)</b>	<b>(03)</b>
Management des organisations publiques	01	03
<b>Total Semestre 3</b>	<b>13</b>	<b>30</b>

#### Semestre 04 :

Le stage en entreprise est sanctionné par un mémoire et une soutenance.

Semestre 04	Coefficients	Crédits
Mémoire	04	30
<b>Total Semestre4</b>	<b>04</b>	<b>30</b>



### 3.7-Spécialité : Management des établissements hôteliers Première année master

Semestre 01 :	Coefficients	Crédits
<b>UEF1 : Fondamentale</b>	<b>(06)</b>	<b>(18)</b>
Gestion opérationnelle de l'hôtellerie et restauration	02	06
Management des services	02	06
Management de la relation client en hôtellerie 1	02	06
<b>UEM2 : Méthodologie</b>	<b>(03)</b>	<b>(09)</b>
Écotourisme et développement durable	02	05
Géographie du tourisme	01	04
<b>UED3 : Découverte</b>	<b>(01)</b>	<b>(02)</b>
Législation touristique et hôtelière	01	02
<b>UET4 : Transversale</b>	<b>(01)</b>	<b>(01)</b>
Anglais de l'hôtellerie 1	01	01
<b>Total Semestre 1</b>	<b>13</b>	<b>30</b>

Semestre 02 :	Coefficients	Crédits
<b>UEF1 : Fondamentale</b>	<b>(06)</b>	<b>(18)</b>
Stage opérationnel tuteuré	02	06
Marketing hôtelier	02	06
Management de la relation client en hôtellerie 2	02	06
<b>UEM2 : Méthodologie</b>	<b>(03)</b>	<b>(09)</b>
Management interculturel	02	05
MRH et gestion d'équipe	01	04
<b>UED3 : Découverte</b>	<b>(01)</b>	<b>(02)</b>
Gestion de l'information touristique	01	02
<b>UET4 : Transversale :</b>	<b>(01)</b>	<b>(01)</b>
Anglais de l'hôtellerie 2	01	01
<b>Total Semestre 2</b>	<b>11</b>	<b>30</b>

### 3.8-Spécialité : Management des établissements hôteliers Deuxième année master

Semestre 03	Coefficients	Crédits
<b>UEF1 : Fondamentale</b>	<b>(06)</b>	<b>(18)</b>
Management des connaissances	02	06
Management des systèmes d'information	02	06
Management de l'innovation et d'invention	02	06
<b>UEM2 : Méthodologie</b>	<b>(03)</b>	<b>(09)</b>
Méthodologie de recherche	02	05
Analyse et traitement de données	01	04
<b>UED3 : Découverte</b>	<b>(01)</b>	<b>(02)</b>
Rédaction administrative	01	02
<b>UET4 : Transversale</b>	<b>(01)</b>	<b>(01)</b>
Management des organisations publiques	01	01
<b>Total Semestre 3</b>	<b>11</b>	<b>30</b>

#### Semestre 04 :

Le stage en entreprise sera sanctionné par un mémoire de fin d'études et une soutenance sous forme de projet professionnel.

Semestre 04	Coefficients	Crédits
Travail personnel (mémoire)	04	30
Stage en entreprise	/	/
<b>Total Semestre 4</b>	<b>04</b>	<b>30</b>

### 3.9-Spécialité : Management des établissements de santé Première année master

Semestre 01 :	Coefficients	Crédits
<b>UEF1 : Fondamentale</b>	<b>(10)</b>	<b>(18)</b>
Management des organisations sanitaire et médico-sociale	03	06
Systèmes de santé et de sécurité sociale comparés	03	06
GRH et coaching des équipes en milieux hospitalier	02	03
Evaluation économique en santé	02	03
<b>UEM2 : Méthodologie</b>	<b>(04)</b>	<b>(09)</b>
Comptabilité Publique	02	05
Analyse des séries chronologiques	02	04
<b>UED3 : Découverte</b>	<b>(01)</b>	<b>(02)</b>
Droit de la santé	01	02
<b>UET4 : Transversale</b>	<b>(01)</b>	<b>(01)</b>
Langue étrangère (Anglais)	01	01
<b>Total Semestre 1</b>	<b>16</b>	<b>30</b>

Semestre 02 :	Coefficients	Crédits
<b>UEF1 : Fondamentale</b>	<b>(10)</b>	<b>(18)</b>
Pilotage de la performance dans les établissements de santé	03	06
Planification stratégique et management de projet en santé	03	06
Comptabilité analytique et contrôle de gestion hospitalière	02	03
Démarche qualité et certification en santé publique	02	03
<b>UEM2 : Méthodologie</b>	<b>(04)</b>	<b>(09)</b>
Epidémiologie et problèmes de santé publique	02	05
Processus aléatoire et files d'attente	02	04
<b>UED3 : Découverte</b>	<b>(01)</b>	<b>(02)</b>
Rédaction administrative	01	02
<b>UET4 : Transversale :</b>	<b>(01)</b>	<b>(01)</b>
Langue étrangère Anglais 2	01	01
<b>Total Semestre 2</b>	<b>13</b>	<b>30</b>

### 3.10-Spécialité : Management des établissements de santé Deuxième année master

Semestre 03	Coefficients	Crédits
<b>UEF1 : Fondamentale</b>	<b>(10)</b>	<b>(18)</b>
Conduite du changement dans un établissement de santé	03	06
Logistique, achat et systèmes de production des services de santé	03	06
Management stratégique des ressources humaines en santé	02	03
Marketing des services de santé	02	03
<b>UEM2 : Méthodologie</b>	<b>(04)</b>	<b>(09)</b>
Informatique médicale et système d'information hospitalier	02	05
Séminaire en Management de la santé	02	04
<b>UED3 : Découverte</b>	<b>(01)</b>	<b>(02)</b>
Méthodes quantitatives appliquées sur ordinateur	01	02
<b>UET4 : Transversale</b>	<b>(01)</b>	<b>(01)</b>
Déontologie et éthique en santé	01	01
<b>Total Semestre 3</b>	<b>16</b>	<b>30</b>

#### Semestre 04 :

Le stage en entreprise sera sanctionné par un mémoire de fin d'études et une soutenance sous forme de projet professionnel.

Semestre 04	Coefficients	Crédits
Travail personnel (mémoire)	04	30
Stage en entreprise	/	/
Séminaire	/	/
Autre (préciser)	/	/
<b>Total Semestre 4</b>	<b>04</b>	<b>30</b>

**4-Filière : Sciences Commerciales**  
**4.1-Spécialité : Marketing Industriel**  
**Première année master**

<b>Semestre 01 :</b>	<b>Coefficients</b>	<b>Crédits</b>
<b>UEF1 : Fondamentale</b>	<b>(06)</b>	<b>(18)</b>
Marketing opérationnel	02	06
Marketing stratégique	02	06
Marketing approfondi	02	06
<b>UEM2 : Méthodologie</b>	<b>(03)</b>	<b>(08)</b>
Economie industrielle	01	04
Programmation linéaire et modèle d'aide à la décision	02	04
<b>UED3 : Découverte</b>	<b>(01)</b>	<b>(02)</b>
Droit des affaires	01	02
<b>UET3 : Transversale</b>	<b>(01)</b>	<b>(02)</b>
Langue étrangère 1	01	02
<b>Total Semestre 1</b>	<b>11</b>	<b>30</b>

<b>Semestre 02 :</b>	<b>Coefficients</b>	<b>Crédits</b>
<b>UEF1 : Fondamentale</b>	<b>(06)</b>	<b>(18)</b>
Marketing industriel	02	06
Comportement du consommateur	02	06
Etude de marché	02	06
<b>UEM2 : Méthodologie</b>	<b>(03)</b>	<b>(08)</b>
Management de la production et de la qualité	01	04
Création d'entreprise et entrepreneuriat	02	04
<b>UED3 : Découverte</b>	<b>(01)</b>	<b>(02)</b>
Communication et rédaction administrative	01	02
<b>UET4 : Transversale</b>	<b>(01)</b>	<b>(02)</b>
Langue étrangère 2	01	02
<b>Total Semestre 2</b>	<b>11</b>	<b>30</b>

#### 4.2-Spécialité : Marketing Industriel Deuxième année master

<b>Semestre 03 :</b>	<b>Coefficients</b>	<b>Crédits</b>
<b>UEF1 : Fondamentale</b>	<b>(06)</b>	<b>(18)</b>
Marketing relationnel	02	06
Marketing du commerce du détail	02	06
Gestion de la marque	02	06
<b>UEM2 : Méthodologie</b>	<b>(03)</b>	<b>(08)</b>
Méthodologie de recherche scientifique	01	04
Management de la force de vente	02	04
<b>UED3 : Découverte</b>	<b>(01)</b>	<b>(02)</b>
Gestion de la relation client et E-CRM	01	02
<b>UET4 : Transversale</b>	<b>(01)</b>	<b>(02)</b>
Veille stratégique et intelligence économique	01	02
<b>Total Semestre 3</b>	<b>11</b>	<b>30</b>

<b>Semestre 04</b>	<b>Coefficients</b>	<b>Crédits</b>
Travail personnel (mémoire)	04	30
Stage en entreprise	/	/
Séminaire	/	/
<b>Total Semestre 4</b>	<b>04</b>	<b>30</b>

### 4.3-Spécialité : Marketing des services Première année master

<b>Semestre 01 :</b>	<b>Coefficients</b>	<b>Crédits</b>
<b>UEF1 : Fondamentale</b>	<b>(06)</b>	<b>(18)</b>
Introduction aux services	02	06
Marketing stratégique des services	02	06
Gestion de la relation clients	02	06
<b>UEM2 : Méthodologie</b>	<b>(03)</b>	<b>(09)</b>
Organisation et contrôle du marketing	02	05
Comportement du consommateur dans les services	01	04
<b>UED3 : Découverte</b>	<b>(01)</b>	<b>(02)</b>
Communication et rédaction administrative	01	02
<b>UDT3 : Transversale</b>	<b>(01)</b>	<b>(01)</b>
Langue étrangère 1	01	01
<b>Total Semestre 1</b>	<b>11</b>	<b>30</b>

<b>Semestre 02 :</b>	<b>Coefficients</b>	<b>Crédits</b>
<b>UEF1 : Fondamentale</b>	<b>(06)</b>	<b>(18)</b>
Marketing des services financiers	02	06
Marketing hôtelier	02	06
Marketing touristique	02	06
<b>UEM2 : Méthodologie</b>	<b>(03)</b>	<b>(09)</b>
Marketing territorial	01	03
Industrie hôtelière dans le monde	01	03
Economie des réseaux et de l'internet	01	03
<b>UED3 : Découverte</b>	<b>(01)</b>	<b>(02)</b>
Droit à la consommation et de la concurrence	01	02
<b>UET4 : Transversale</b>	<b>(01)</b>	<b>(01)</b>
Langue étrangère 2	01	02
<b>Total Semestre 2</b>	<b>11</b>	<b>30</b>

#### 4.4-Spécialité : Marketing des Services Deuxième année master

<b>Semestre 03 :</b>	<b>Coefficients</b>	<b>Crédits</b>
<b>UEF1 : Fondamentale</b>	<b>(06)</b>	<b>(18)</b>
Marketing des services de santé	02	06
Marketing des services de transport	02	06
E-marketing des services	02	06
<b>UEM2 : Méthodologie</b>	<b>(02)</b>	<b>(09)</b>
Gestion de la qualité des services	01	05
Conférences sur la responsabilité sociale du marketing	01	04
<b>UED3 : Découverte</b>	<b>(02)</b>	<b>(03)</b>
Méthodologie de la recherche	01	02
Création d'entreprise et entrepreneuriat	01	01
<b>Total Semestre 3</b>	<b>10</b>	<b>30</b>

#### **Semestre 04 :**

Le stage en entreprise est sanctionné par un mémoire et une soutenance.

<b>Semestre 04</b>	<b>Coefficients</b>	<b>Crédits</b>
Travail personnel (mémoire)	04	30
Stage en entreprise	/	/
Séminaire	/	/
Autre (préciser)	/	/
<b>Total Semestre 4</b>	<b>04</b>	<b>30</b>



#### 4.5-Spécialité : Finance et Commerce International Première année master

<b>Semestre 01 :</b>	<b>Coefficients</b>	<b>Crédits</b>
<b>UEF1 :Fondamentale</b>	<b>(06)</b>	<b>(18)</b>
Management des affaires internationales	02	06
Finance internationale	02	06
E-Commerce	02	06
<b>UEM2 : Méthodologie</b>	<b>(04)</b>	<b>(09)</b>
Econométrie et statistiques appliquées	02	05
Economie mondiale et développement durable	02	04
<b>UED3 : Découverte</b>	<b>(01)</b>	<b>(02)</b>
Droit fiscal et douanier des échanges internationaux	01	02
<b>UET4 : Transversale</b>	<b>(01)</b>	<b>(01)</b>
Langue étranger 1	01	01
<b>Total Semestre 1</b>	<b>12</b>	<b>30</b>

<b>Semestre 02 :</b>	<b>Coefficients</b>	<b>Crédits</b>
<b>UEF1 : Fondamentale</b>	<b>(06)</b>	<b>(18)</b>
Marketing International	02	06
Politiques et gestion de risque de change	02	06
Technique de financement du commerce international	02	06
<b>UEM2 : Méthodologie</b>	<b>(04)</b>	<b>(09)</b>
Comptabilité nationale	02	05
Informatique et méthodes de traitement de l'information	02	04
<b>UED3 : Découverte</b>	<b>(01)</b>	<b>(02)</b>
Techniques de rédaction administrative	01	02
<b>UET4 : Transversale</b>	<b>(01)</b>	<b>(01)</b>
Langue étrangère 2	01	01
<b>Total Semestre 2</b>	<b>12</b>	<b>30</b>

#### 4.6-Spécialité : Finance et Commerce International Deuxième année master

<b>Semestre 03 :</b>	<b>Coefficients</b>	<b>Crédits</b>
<b>UEF1 Fondamentale</b>	<b>(06)</b>	<b>(18)</b>
Relations économiques internationales	02	06
Procédures Import-export	02	06
Transport et logistique internationale	02	06
<b>UEM2 : Méthodologie</b>	<b>(04)</b>	<b>(09)</b>
Assurance des opérations du commerce international	02	05
Globalisation économique et financière	02	04
<b>UED3 : Découverte</b>	<b>(01)</b>	<b>(02)</b>
Culture entrepreneuriale et création d'entreprise	01	02
<b>UET4 : Transversale</b>	<b>(01)</b>	<b>(01)</b>
Méthodologie du mémoire et technique de recherche	01	01
<b>Total Semestre 3</b>	<b>12</b>	<b>30</b>

#### **Semestre 04 :**

Le stage en entreprise est sanctionné par un mémoire et une soutenance.

<b>Semestre 04</b>	<b>Coefficients</b>	<b>Crédits</b>
Travail personnel (mémoire)	04	30
Stage en entreprise	/	/
Séminaires	/	/
<b>Total Semestre 4</b>	<b>04</b>	<b>30</b>

#### 4.7-Spécialité : Commerce International et Logistique Première année master

<b>Semestre 01 :</b>	<b>Coefficients</b>	<b>Crédits</b>
<b>UEF1 : UE Fondamentale</b>	<b>(06)</b>	<b>(18)</b>
Economie internationale	02	06
Approche des marchés internationaux	02	06
Etude de marché à l'international	02	06
<b>UEM2 : UE Méthodologie</b>	<b>(04)</b>	<b>(09)</b>
Management logistique	02	05
Techniques bancaires	02	04
<b>UED3 : UE Découverte</b>	<b>(01)</b>	<b>(02)</b>
Communication et rédaction administrative	01	02
<b>UED3 : UE Transversale</b>	<b>(01)</b>	<b>(01)</b>
Langue étrangère 1	01	01
<b>Total Semestre 1</b>	<b>12</b>	<b>30</b>

<b>Semestre 02 :</b>	<b>Coefficients</b>	<b>Crédits</b>
<b>UEF1 : UE Fondamentale</b>	<b>(06)</b>	<b>(18)</b>
Approvisionnement et prévision de la demande	02	06
E-commerce	02	06
Stratégie d'internationalisation des entreprises	02	06
<b>UEM2 : UE Méthodologie</b>	<b>(02)</b>	<b>(09)</b>
Gestion d'entrepôt, manutention et conditionnement	01	05
Création d'entreprises et entrepreneuriat	01	04
<b>UED3 : UE Découverte</b>	<b>(01)</b>	<b>(02)</b>
Code des marchés publics	01	02
<b>UET4 : UE Transversale</b>	<b>(01)</b>	<b>(01)</b>
Langue étrangère 2	01	01
<b>Total Semestre 2</b>	<b>10</b>	<b>30</b>

#### 4.8-Spécialité : Commerce International et Logistique Deuxième année master

<b>Semestre 03 :</b>	<b>Coefficients</b>	<b>Crédits</b>
<b>UEF1 : UE Fondamentale</b>	<b>(06)</b>	<b>(18)</b>
Négociation internationale	02	06
Système d'information et aide à la décision	02	06
Management des opérations douanières	02	06
<b>UEM2 : UE Méthodologie</b>	<b>(04)</b>	<b>(09)</b>
Gestion de projets	02	04
Fiscalité internationale	01	03
Management de la qualité	01	02
<b>UED3 : UE Découverte</b>	<b>(01)</b>	<b>(03)</b>
Méthodologie de recherche	01	03
<b>Total Semestre 3</b>	<b>11</b>	<b>30</b>

#### **Semestre 04 :**

Le stage en entreprise est sanctionné par un mémoire et une soutenance.

<b>Semestre 04</b>	<b>Coefficients</b>	<b>Crédits</b>
Travail personnel (mémoire)	04	30
Stage en entreprise	/	/
Séminaire	/	/
Autre (préciser)	/	/
<b>Total Semestre4</b>	<b>04</b>	<b>30</b>

#### 4.9-Spécialité : Logistique et Distribution Première année master

<b>Semestre 01 :</b>	<b>Coefficients</b>	<b>Crédits</b>
<b>UEF : UE Fondamentale</b>	<b>(11)</b>	<b>(19)</b>
Marketing Approfondie	04	07
Marketing des Services	01	02
Gestion des Canaux de Distribution	02	03
Management Stratégique	04	07
<b>UEM : UE Méthodologie</b>	<b>(02)</b>	<b>(08)</b>
Gestion de Projets	01	04
Contrôle de Gestion	01	04
<b>UED : UE Découverte</b>	<b>(01)</b>	<b>(03)</b>
Anglais des Affaires	01	02
<b>Total Semestre 1</b>	<b>15</b>	<b>30</b>

<b>Semestre 02 :</b>	<b>Coefficients</b>	<b>Crédits</b>
<b>UEF : UE Fondamentale</b>	<b>(11)</b>	<b>(19)</b>
Management de la force de Vente	02	04
Management de la chaîne logistique 1	04	07
Management de la Production	02	03
Commerce Électronique	01	02
Informatique Appliquée à la Logistique	02	03
<b>UEM : UE Méthodologie</b>	<b>(02)</b>	<b>(08)</b>
Analyse de Données Marketing	01	04
Techniques de Recherche Opérationnelle	01	04
<b>UED : UE Découverte</b>	<b>(01)</b>	<b>(03)</b>
Anglais Appliqué à la Logistique	01	03
<b>Total Semestre 2</b>	<b>14</b>	<b>30</b>

#### 4.10-Spécialité : Logistique et Distribution Deuxième année master

<b>Semestre 03 :</b>	<b>Coefficients</b>	<b>Crédits</b>
<b>UEF : UE Fondamentale</b>	<b>(06)</b>	<b>(19)</b>
Merchandising	01	03
Géomarketing	01	04
Management de la Chaîne Logistique 2	02	06
Distribution et Logistique à l'International	02	06
<b>UEM : UE Méthodologie</b>	<b>(05)</b>	<b>(08)</b>
Négociations Commerciales	01	02
Méthodologie de la Recherche	02	03
Management de la Qualité	02	03
<b>UED : UE Découverte</b>	<b>(01)</b>	<b>(03)</b>
Intelligence Economique	01	03
<b>Total Semestre 3</b>	<b>12</b>	<b>30</b>

#### Semestre 04 :

Le stage en entreprise est sanctionné par un mémoire et une soutenance.

<b>Semestre 04</b>	<b>Coefficients</b>	<b>Crédits</b>
Travail personnel	1	10
Stage en entreprise	2	20
<b>Total Semestre4</b>		<b>30</b>

### **Abréviations des différentes formations du domaine SEGC :**

<b>Code de la formation</b>	<b>Formation :</b>	<b>Filière :</b>	<b>Type Diplôme :</b>
<b>CF</b>	Comptabilité et Finance	Sciences Financières et Comptabilité	Licence Académique
<b>Management</b>	Management	Sciences de Gestion	Licence Académique
<b>Entrepreneuriat</b>	Entrepreneuriat	Sciences de Gestion	Licence Académique
<b>GRH</b>	Gestion des ressources Humaines	Sciences de Gestion	Licence Académique
<b>EMB</b>	Economie Monétaire et Bancaire	Sciences Economiques	Licence Académique
<b>EQ</b>	Economie Quantitative	Sciences Economiques	Licence Académique
<b>Marketing</b>	Marketing	Sciences Commerciales	Licence Académique
<b>CIL</b>	Commerce International et Logistique	Sciences Commerciales	Licence Académique
<b>CAA</b>	Contrôle, Comptable et Audit	Sciences Financières et Comptabilité	Master Académique
<b>CA</b>	Comptabilité et Audit	Sciences Financières et Comptabilité	Master Académique
<b>FE</b>	Finance d'Entreprise	Sciences Financières et Comptabilité	Master Académique
<b>Management</b>	Management	Sciences de Gestion	Master Académique
<b>MRH</b>	Management des Ressources Humaines	Sciences de Gestion	Master Académique
<b>Entrepreneuriat</b>	Entrepreneuriat	Sciences de Gestion	Master Académique
<b>MES</b>	Management des établissements de santé	Sciences de Gestion	Master professionnel
<b>MEH</b>	Management des établissements hôteliers	Sciences de Gestion	Master professionnel
<b>EQ</b>	Economie Quantitative	Sciences Economiques	Master Académique
<b>EMB</b>	Economie Monétaire et Bancaire	Sciences Economiques	Master Académique
<b>EI</b>	Economie Industrielle	Sciences Economiques	Master Académique
<b>FCI</b>	Finance et Commerce International	Sciences Commerciales	Master Académique
<b>MS</b>	Marketing des Services	Sciences Commerciales	Master Académique
<b>MI</b>	Marketing Industriel	Sciences Commerciales	Master Académique
<b>CIL</b>	Commerce International et Logistique	Sciences Commerciales	Master Académique
<b>LD (prof)</b>	Logistique et Distribution	Sciences Commerciales	Master professionnel

Plan des Formations du domaine SEGC

